

CampusTied



SoSe 2026

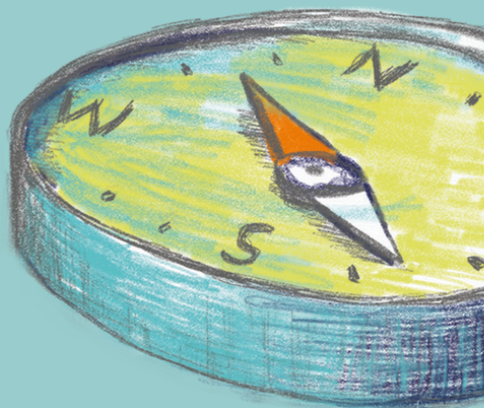
Alles, was du zum Semesterstart brauchst ...

*Everything You Need to Know
to Start Your Studies*

Erstiwoche,
Services, Infos



Herzlich
willkommen
zurück an der
Hochschule
Emden/Leer

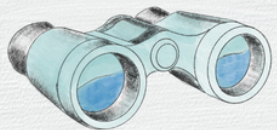


Welcome *Back* to the University of Applied Sciences Emden/Leer



Wir verstehen uns als
Zukunftshochschule.

*We consider ourselves
a Zukunftshochschule
(≈ University of the Future).*



*All Offers Are Open
to All Students of All
Faculties ... **

*Alle Angebote
stehen allen Studierenden
aller Fachbereiche
offen ... **


* soweit nicht anders angegeben
unless otherwise stated

Ersti-Woche

Freshmen Week


Mo., 02.03.2026

9–11 Uhr

 **Studienstart: Offizielle Begrüßung und Programm im Fachbereich Technik**

Start of Studies: Official Welcome and Program in the Faculty of Technology^{1 2}

E+I Technikum D 13

 =
Fachbereichs-
farbe Technik
*Faculty Colour
Technology*



Alle Infos für Erstis? Gibt's hier:

All information for freshmen?

Find them here:



» www.hs-empden-leer.de/ersti-infos

Di., 03.03.2026

12:30 Uhr



Campusleben Meet'n'Greet ⁷

Campus Life Meet'n'Greet

Mensavorplatz *in front of canteen*

» <https://www.hs-empden-leer.de/campusleben>

Genieß die Mittagspause und erfahre von den
Freizeitmöglichkeiten auf dem Campus.
Enjoy your lunch break and learn about the recreational
opportunities on campus.

Mi., 04.03.2026

10–15 Uhr

Container Design Day ⁷

Container (gegenüber vom Lüttje-
Studi-Huus *across the student's house*)

Was wird aus dem Container? Werde kreativ und
entscheide mit!

*What will become of the container? Get creative and
have your say!*

Do., 05.03.2026

14:30 Uhr



Seehundstation
Nationalpark-Haus
Dörper Weg 24
Norden

=Treffpunkt
Meeting Point

Besuch der Seehundstation Norddeich⁷

Trip to the Seal Sanctuary in Norddeich

Eintritt entry 10€

Anmeldung an *sign up*

campuslife@hs-emden-leer.de

Deadline: 04.03., 13 Uhr *March 4, 1 am*

Start:

13:24 Uhr Bhf Leer

13:42 Uhr Bhf Emden

→ RE 1 Norddeich Mole

Fr., 05.03.2026

19–22 Uhr



Live-Musik im Café Nebenan^{7 21}

Live Music in the Café Nebenan

exklusiv für Studierende *exclusively for students*

Café Nebenan im OLME, Brückstr. 1,
Emden

Ausblick auf das Wintersemester

Upcoming in this semester

09. März, EMD

10:30–12:30 Uhr

Frauen-Café zum Weltfrauentag⁹

Women's Café on International Women's Day

w.n.b. t.b.a.*

09. März, EMD

15:30–19:30 Uhr

Blutspende¹⁰

Blood Donation

T-Foyer (Raum room T 57)

10. März, EMD

19:15 Uhr

1. Sitzung des Allgemeinen Studierendenausschusses (AStA)⁶

1. Meeting of the Student's Union

Hörsaal auditorium T 151

12. März, EMD

16–17 Uhr

Erstsemesterschulung Bibliothek⁸

Library orientation for Freshmen

Anmeldung über *registration via mathplan*

* w.n.b.: wird noch bekannt gegeben

* t.b.a.: to be announced

donnerstags,
EMD

17:30–19 Uhr

Ringvorlesung: „Demokratie stärken und Vielfalt gestalten“^{12 13}

Lecture Series: “Strengthening Democracy and Shaping Diversity”

Raum folgt room is t.b.a.

17. März, EMD
16 Uhr

Boßeln: die einzige Bollerwagenfahrt, die als Sportart durchgeht!¹⁰

Boßeln: the only handcart ride that counts as a sport!

Anmeldung an *sign up*

healthandsports@hs-emden-leer.de

19. März, EMD
19–20 Uhr

Philosophischer Abend^{1 15}

Philosophical Evening

Lüttje Studi Huus *Student’s House*

31. März, EMD
17:30 Uhr

Tischtennis-Rundlaufturnier¹⁰

Table Tennis Round Robin Tournament

T-Foyer (Raum room T 57)

18. Mai, LER
19–20:30 Uhr

Vortrag: „Die Schifffahrt wird weiblicher“^{11 9}

Keynote speech: “Shipping is becoming more female”

Anmeldung an *sign up*

gleichstellung@hs-emden-leer.de

Aula, Maritimer *Maritime Campus Leer*



alte Lok am Hbf
*old locomotive
at the station*

06. Mai **Nachhaltiger Feierabendmarkt** ¹⁴
Sustainable After Work Market
Campus Emden
05. Juni **Internationales Filmfest Emden-**
w.n.b. t.b.a. **Norderney: Filmkomponistenportrait** ¹⁶
Emden-Norderney International Film Festival: Film Composer Portrait
Studio der Medientechnik Media
Technology Studio (Raum room G28)
06. Juni **Solar-Rallye** ²
7–17 Uhr Campus Emden
07. Juni **Forschungsforum 2026 & Internationaler**
ab 14 Uhr **Filmabend** ^{16 17}
Science Forum 2026 & International Movie Night
Campus Emden
28. April–15. Mai **Ossilooop 2026: Lauffevent mit dem Team**
dienstags & **der HS Emden/Leer** ^{10 18}
freitags tue & thu *Ossilooop 2026: Running Event with the*
19 Uhr *University Emden/Leer Team*
Anmeldung an *sign up*
healthandsports@hs-emden-leer.de

27. Mai 18–20:30 Uhr **Campuskickerturnier im Café Einstein**^{10 19}
Campus Foosball Tournament at the Café Einstein
Anmeldeinfos folgen *registration details t.b.a.*
27. Mai **Online Vortrag: Geschlechtliche Vielfalt**⁹
Online Talk: Gender Diversity
w.n.b. t.b.a.
- 29.–31. Mai **Emder Matjestage**²⁰
Ratsdelft und rundherum *Ratsdelft Area*
30. Mai **Matjeslauf**²⁰
Anmeldeinfos folgen per Mail *registration details t.b.a.*

Programmänderungen und Aktuelles

program changes and current events

@hs_emden_leer



@asta.emden.leer @ckw_emden
@fsrsag @fsr.nwt
@fsrsmw @fsr_mb_emden
@fsr.emi @fsr.wirtschaft.emden

Veranstaltende

Organizers

- 1 Präsidialbüro/Präsidium *Executive Committee*
- 2 Fachbereich Technik (FB T) *Faculty of Engineering*
- 3 Fachschaftsrat Maschinenbau (FSR MB) *Student Council Mechanical Engineering*
- 4 Fachschaftsrat Elektrotechnik, Medientechnik, Informatik (FSR EMI) *Student Council for Electrical Engineering, Media Technology, Computer Science*
- 5 Fachschaftsrat Naturwissenschaftliche Technik (FSR NWT) *Student Council for Natural Sciences*
- 6 Allgemeiner Studierendenausschuss (AStA) *Student Union*
- 7 Campus Life
- 8 Hochschulbibliothek Emden/Leer *University Library Emden/Leer*
- 9 Gleichstellung *Gender Equality*
- 10 health & sports
- 11 Lebendiger Frauenkalender *≈Lively Women's Calendar 2026*
- 12 Studium Generale
- 13 MyCampus
- 14 Nachhaltigkeit *Sustainability*

- 15** Campuskulturwerkstatt *Campus Culture Workshop*
- 16** Internationales Filmfest Emden Norderney *Emden-Norderney International Film Festival*
- 17** WTT Wissens- und Technologietransfer *Knowledge and technology transfer*
- 18** Spaß mit Sport Wirtjes, Am alten Handelshafen 2, 26789 Leer
- 19** Café Einstein, Bollwerkstr. 24, 26725 Emden
- 20** Stadt Emden *City of Emden*
- 21** Café Nebenan im OLME, Brückstr. 1, 26725 Emden

Campus – Stadt

Campus – City

10% für Studis

10% off for students

Work Spaces

Café Nebenan im OLME
di-so 10–17 Uhr

Vom Campus an die Bar

From Campus to the Bar

Grusy – dein musikalisches
Wohnzimmer
donnerstags

Studi-Brunch für 10€

Student's Brunch for 10 €

Der Ostfrieze
donnerstags, 9:30–11 Uhr

Tanzen ohne Eintritt

Dance with free entry

Moods Emden
samstags

Save the Date

„Student's present: Best of Kultursommer“

24/09/2026 Campus Emden

Studierende bringen Bands aus der Stadt auf den Campus

Students bring bands from the city to the campus.

Unterstützung gesucht!

Orga-Team, Bandauswahl,
Techniker*in oder Kreativ-
kopf für eine Ausstellung
zum Thema „Studentische
Lebenswelten“ – wir freuen
uns auf Dich!

Support wanted!

Organization team, band
selection, technician, or
creative mind for an
exhibition on the topic of
“Student Life”—we look
forward to hearing from
you!

campuslife@hs-emden-leer.de

↳ Info Information

Moodle

Moodle ist die Online-Lern-plattform unserer Hochschule.

Je nach Studienfach und Veranstaltung erhältst du hier unterschiedliche Materialien, kannst Aufgaben absolvieren und sogar Prüfungen schreiben.

Oft erfolgt die Kommunikation mit Lehrenden / die Absprache von Organisatorischem ebenfalls über Moodle.



Moodle is our university's learning management system.

Depending on subject and course you will receive a variety of material here, you can complete assignments and even write exams.

Moodle is also often used to communicate with lecturers and arrange organizational matters.

» <https://moodle.hs-enden-leer.de/moodle/>



Hochschul-
rechenzentrum
Computer Center



[https://www.hs-enden-leer.de/
hochschule/organisation/
einrichtungen/rechenzentrum](https://www.hs-enden-leer.de/hochschule/organisation/einrichtungen/rechenzentrum)



↳ **Info Information**

MathPlan



MathPlan ist das Stunden- und Raumplanverzeichnis der Hochschule Emden/Leer.

Für den Zugriff auf MathPlan verwende deinen Standard-Hochschulaccount. Dieser ist dir vom Rechenzentrum zur Verfügung gestellt worden.

Eine Anleitung zur Nutzung von MathPlan wird dir auf der Login-Seite bereitgestellt.

MathPlan is the university's directory of timetables and rooms.

To access MathPlan, use your standard login credentials. This has been provided to you by the computer center.

Instructions on how to use MathPlan are available on the login page.



» <https://timetable.hs-emden-leer.de/moses/index.html>



Fragen oder Schwierigkeiten?
Questions or difficulties?



mathplan@hs-emden-leer.de



↳ Info Information

E-Mail/Outlook

Allen Studierenden steht eine E-Mail-Adresse zur Verfügung: Sie ist zentrale Kontaktstelle für alle Belange des Studiums.

Möglichkeiten zur Nutzung:

▢ Über die Outlook-Web-App ...



» <https://outlook.office.com/>

All students have access to an e-mail address: This is the central means of communication, for all matters concerning to your studies.

Options for use:

Via the Outlook web app ...

▢ ... oder via eigenem Mailclient:

Funktion	Function	Server	Port	Protokoll	Protocol
Posteingangsserver		imap.hs-el.de	993	ssl/tls	
Postausgangsserver		smtp-out.hs-el.de	465	ssl/tls	

... or via your own mail client:

PS: Die E-Mail-Zugangsdaten werden vom Rechenzentrum an jene E-Mail verschickt, mit der du dich bei deiner Bewerbung registriert hast.

PS: *The e-mail login data will be sent by the computer center to the e-mail address you've used to register in your application.*



Hochschul-
rechenzentrum
Computer Center



<https://www.hs-emden-leer.de/hochschule/organisation/einrichtungen/rechenzentrum/e-mail>



↳ Info Information

WLAN

An eduroam (education roaming) teilnehmende Hochschulen ermöglichen sich gegenseitig einen vereinfachten WLAN-Zugang.

Wie bei uns heißt das WLAN in der Regel „eduroam“. Bei Problemen mit dem WLAN kontaktiere uns bitte über unser IT-Service-E-Mail ...



» <https://www.hs-emden-leer.de/hochschule/organisation/einrichtungen/rechenzentrum>

... oder wende dich an unsere Servicestellen in T123 (Emden) oder A14 (Leer MCL).

PS — dein Zugang: Benutzerkennung (xx5000)@hs-el.de + dein Passwort

Universities participating in eduroam (education roaming) provide each other with simplified WiFi access.

As with us the WiFi is usually called "eduroam". If you have any problems with the WiFi, please contact us via our IT-service ...

... or contact our service centers in T123 (Emden) or A14 (Leer MCL).

PS—your login-credentials: User ID (xx5000)@hs-el.de + your password



Hochschul-
rechenzentrum
Computer Center



https://hrz-support.hs-emden-leer.de/de/hc/1347112677/41/wlan-einrichtung-eduroam?category_id=16



↳ Info Information

Microsoft Office

Alle Studierenden unserer Hochschule haben Zugriff auf „Office 365 Student Advantage Benefit“.

All students at our university have access to “Office 365 Student Advantage Benefit”.

- Für den Zugriff bitte folgende HS-externe Website öffnen:

For access please open the following external website:



» <https://office.com>

- Gib deine Hochschul-E-Mail-adresse ein.

Enter your university email address.

Der Vertrag wird zw. dir und Microsoft geschlossen = bitte die Angabe zur Lizenz und zum Datenschutz gründlich lesen.

The contract is concluded between you and Microsoft = please read the information on the license and data protection carefully.



Hochschul-
rechenzentrum
Computer Center



[https://www.hs-empden-leer.de/
hochschule/organisation/
einrichtungen/rechenzentrum/
office365-fuer-studierende](https://www.hs-empden-leer.de/hochschule/organisation/einrichtungen/rechenzentrum/office365-fuer-studierende)



↳ Info Information

Academic Cloud

Alle Studierenden unserer Hochschule haben kostenlosen Zugriff auf 50 GB-Online-Speicher, um Daten zu teilen.

Academic Cloud bietet zudem:

- ein digitales Whiteboard &
- die Möglichkeit, Dokumente gemeinsam online zu bearbeiten;
- einen Link-Shortener,
- Projektmanagement-Tools,
- mit ChatAI Zugang zu bekannten Chatbot-Modellen,
- Online-Umfragen mit LimeSurvey

All students at our university have access to the “Academic Cloud of Lower Saxony”—free of charge. Store data of up to 50 GB.

The Academic Cloud also offers:

- *a digital whiteboard &*
- *the possibility to edit documents online together;*
- *a link shortener,*
- *project management tools,*
- *with ChatAI access to known chatbot models,*
- *online surveys with LimeSurvey*



» <https://academiccloud.de/>

➞ **Nutze deinen Hochschul-Login.**

Use your university login data.



Hochschul-
rechenzentrum
Computer Center

Weitere Infos *More Information*

»

[https://www.hs-empden-leer.de/
hochschule/organisation/
einrichtungen/rechenzentrum/
academic-cloud](https://www.hs-empden-leer.de/hochschule/organisation/einrichtungen/rechenzentrum/academic-cloud)



Interdisziplinäres Nachhaltigkeitszertifikat

Interdisciplinary Sustainability Certificate



»

<https://s.academiccloud.de/u9devr>



Certificate Intercultural Competence

Emden/Leer (CICEL)



»

<https://s.academiccloud.de/YSpqB7>



International Sustainability Certificate



»

<https://s.academiccloud.de/XRNgim>



GEB: **G**erman Culture and Language,
Employability Training, **B**usiness Networking



»

[www.hs-emden-leer.de/career-service/
the-geb-certificate](http://www.hs-emden-leer.de/career-service/the-geb-certificate)



Immatrikulations- & Prüfungsamt

Admission and
Examination Office



Wir bringen dein
Studium auf Kurs

*We Get Your
Studies on Track*



<https://www.hs-empden-leer.de/hochschule/organisation/einrichtungen/immatrikulations-und-pruefungsamt>



Student Counselling Service

Zentrale Studienberatung



Ganz nah an
deinen Fragen ...

... alles, was du wissen muszt, um
perfekt ins Studium zu starten.

*Close to Your
Questions ...*

*... everything you need to know
to perfectly start your studies.*



<https://www.hs-empden-leer.de/einrichtungen/zentrale-studienberatung>



health & sports



Sport, Bewegung
und (mentale)
Gesundheit

*Sports, Exercise
and (Mental)
Health*



[https://www.hs-emden-leer.de/
hochschule/organisation/
einrichtungen/health-sports](https://www.hs-emden-leer.de/hochschule/organisation/einrichtungen/health-sports)



Studium Generale



Dein Blick über
den Tellerrand ...

... arbeite interdisziplinär, nach-
haltig & fachbereichsübergreifend
mit anderen zusammen.

*Your Look Beyond
the Horizon ...*

*... work together with others in an
interdisciplinary, sustainable and
cross-faculty manner.*



[https://www.hs-emden-
leer.de/studierende/
studium/studium-generale](https://www.hs-emden-leer.de/studierende/studium/studium-generale)



International Office



Tauche ein in ...

... Auslandserlebnisse: Lerne internationale Mitstudierende kennen und nutze selbst die Chance für ein Studien- oder Praxissemester im Ausland.

Immerse Yourself in ...

... international experiences: get to know international fellow students and take the opportunity to study or do an internship abroad.



<https://www.hs-emden-leer.de/hochschule/organisation/einrichtungen/international-office>



Sprachenzentrum

Language Center



Sprachenvielfalt
erleben, Chancen
entfalten

Experience
Language Diversity,
Unfold Opportunities



<https://www.hs-emden-leer.de/hochschule/organisation/einrichtungen/sprachenzentrum>



Nachhaltigkeit

Sustainability



Nachhaltigkeit
gestalten, Zukunft
bewahren

*Shaping
Sustainability,
Preserving the Future*



[https://www.hs-emden-leer.de/
hochschule/organisation/
einrichtungen/nachhaltigkeit](https://www.hs-emden-leer.de/hochschule/organisation/einrichtungen/nachhaltigkeit)



Career Service



Praxis im Fokus,
Chancen gestalten ...

... Orientierung, Einstieg, Erfolg –
für Studierende & Arbeitgebende.

*Practical Orientation
in Focus, Creating
Opportunities...*

*... guidance, starting up, success—
for students and employers.*



[https://www.hs-emden-
leer.de/career-service](https://www.hs-emden-leer.de/career-service)



MeerCommunity



... Meer-Startups für die Region: Beratung, Coachings & Workshops für Gründungswillige.

... *advice, coaching & workshops for all those considering setting up a business.*



<https://www.meercommunity.de/>



MyCampus



Unterstützung rund um die Themen Lernen und Lehren

Angebote als Anstoß für dich – zur Inspiration und Orientierung.

Assistance with All Aspects of Learning and Teaching

Offers impulses for you—for inspiration and orientation.



<https://www.hs-empden-leer.de/hochschule/organisation/einrichtungen/mycampus>



Hochschulbibliothek

Library



Literatur, elektron.
Fachinformationen,
Dienstleistungen im Feld
des wissenschaftlichen
Arbeitens.

*Literature, Electronic
Information Ressources
and Services for
Academic Work.*



[https://www.hs-emden-leer.de/
hochschule/organisation/
einrichtungen/bibliothek](https://www.hs-emden-leer.de/hochschule/organisation/einrichtungen/bibliothek)



Studentische Selbstverwaltung

Academic Self-
Adminstration



Gestalte die Hoch-
schule und ihren
Campus mit.

*Help Shaping the
University and its
Campus.*



[https://www.hs-emden-
leer.de/studierende/campusleben/
studentische-selbstverwaltung](https://www.hs-emden-leer.de/studierende/campusleben/studentische-selbstverwaltung)



Familienservice

Family Service



Unterstützung für Familie und Karriere ...

... von Schwangerschaft bis
Pflegerverantwortung

Support for Family and Career ...

... from pregnancy to care
responsibilities



[https://www.hs-emden-leer.de/
hochschule/organisation/
einrichtungen/
gleichstellungsstelle/
familienservice](https://www.hs-emden-leer.de/hochschule/organisation/einrichtungen/gleichstellungsstelle/familienservice)



Vertrauenspersonen ...

Advisors ...



... vertrauliche Hilfe
im Falle sexualisierter
Diskriminierung
und Gewalt

... confidential support
in case of sexualized
discrimination and
violence



[https://s.academiccloud.de/
e2ebHF](https://s.academiccloud.de/e2ebHF)



Studieren mit Beeinträchtigungen

Studying with Special Needs



Barrierefreiheit,
Diversität, Inklusion,
Chancengerechtigkeit

*Accessibility, diversity,
inclusion, equal
opportunities*



<https://www.hs-empden-leer.de/einrichtungen/zentrale-studienberatung/studieren-mit-beeintraechtigung>



Mensa Emden



Ausgewählte Zutaten,
regional und fair. Hier
findet jede*r etwas
Leckeres.

*Selected ingredients,
regional and fair.
Everyone will find
something delicious
here.*



<https://www.hs-empden-leer.de/quicklinks/fuer-alle/mensa-speiseplan>



Raum-Navigator

Room Finder



Nie mehr verirren: Finde heraus,
wo ein Raum auf dem Campus liegt.

*Never get lost: Find out where on
campus a room is.*



»

[https://staff.hs-emden-leer.de/
Navigation](https://staff.hs-emden-leer.de/Navigation)

Sommer-Semester 2026



Beginn Semester *Start*: 01.03.2026

Ende Semester *End*: 31.08.2026

Beginn Vorlesungszeit *Start of lectures*: 02.03.2026*

Ende Vorlesungszeit *End of lectures*: 12.06.2026

- * Der Vorlesungsbeginn im Fachbereich Technik kann abweichen. Der Vorlesungsbeginn ist den Fachbereichsseiten zu entnehmen.
The start of lectures in the Faculty of Technology may differ from this. The start of lectures can be found on the department pages.

Impressum

Herausgeber

Hochschule Emden/Leer
Constantiaplatz 4
26723 Emden

Druck

Druckerei A. Bretzler
Zweiter Polderweg 12
26723 Emden

- Bild Cover, links: Hochschule Emden/Leer
- Bild Cover, rechts: „Leer“ von Hochschule Emden/Leer, CC BY-SA 4.0, basierend auf „Leer an der Mündung der Leda in die Ems“ (Färbung & Beschnitt) von Dkvtig, CC BY-SA 4.0.
- Icon-Schrift-Familie „Linea“ von Dario Ferrando, CC BY 4.0 (<https://creativecommons.org/licenses/by/4.0/legalcode>)



CampusTied als PDF
& weitere Infos

*CampusTied as PDF
& further information*



[https://www.hs-emden-leer.de/
campustied](https://www.hs-emden-leer.de/campustied)

Mögliche Programm-
änderungen

*Possible program
changes*



[https://www.instagram.com/
hs.emden.leer/](https://www.instagram.com/hs.emden.leer/)



Hochschule Emden/Leer

Constantiaplatz 4

26723 Emden

» www.hs-emden-leer.de

GANZ NAH DRAN.



University of Applied Sciences

**HOCHSCHULE
EMDEN • LEER**