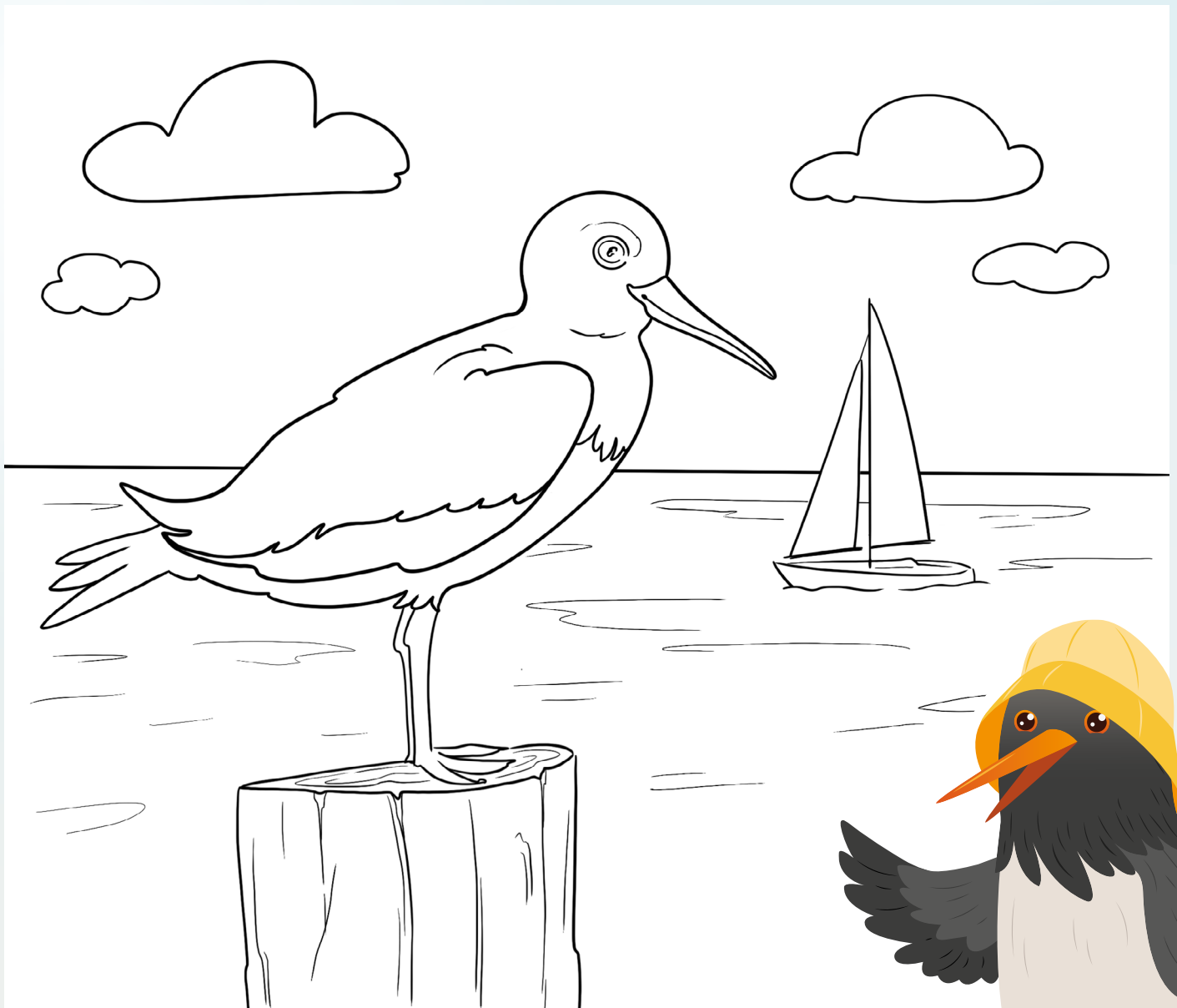


Tierwelt:

In Ostfriesland leben viele Tiere. Bei einem Spaziergang am Meer kannst du zum Beispiel Krebse, Muscheln und Würmer entdecken. Im Wattenmeer schwimmt vielleicht sogar eine Kegelrobbe oder ein Seehund vorbei. Aber auch in der Luft ist ganz schön was los. Neben zahlreichen Möwen kannst du auch Austernfischer entdecken. Der Austernfischer ist besonders charakteristisch für die Nordseeküste. Er kann fliegen, gehen und sogar tauchen.

Wusstest du schon, dass unser Maskottchen vom Familienservice der Hochschule Emden/Leer ein Austernfischer ist? Unser Austernfischer heißt „Jelle Ebbe“. Gib Jelle Ebbe etwas Farbe und male das Bild aus.



Bastelanleitung

Einen Austernfischer kannst du auch als Nümig nachbasteln. Die Anleitung der Ostfriesland Tourismus GmbH findest du hier:

www.ostfriesland.travel/fileadmin/ostfriesland/PDF/Nuemig/Ostfriesland-N%C3%BCmig-Austernfischer-A4.pdf

