

**Herzlich  
Willkommen!**



## **Schwerpunkt Logistik**

Prof. Dr. Dirk Schleuter



# Mit wem werde ich zusammen arbeiten?



P. Bartels



T. Becker



R. Elsner



O. Ihnen



D. Schleuter

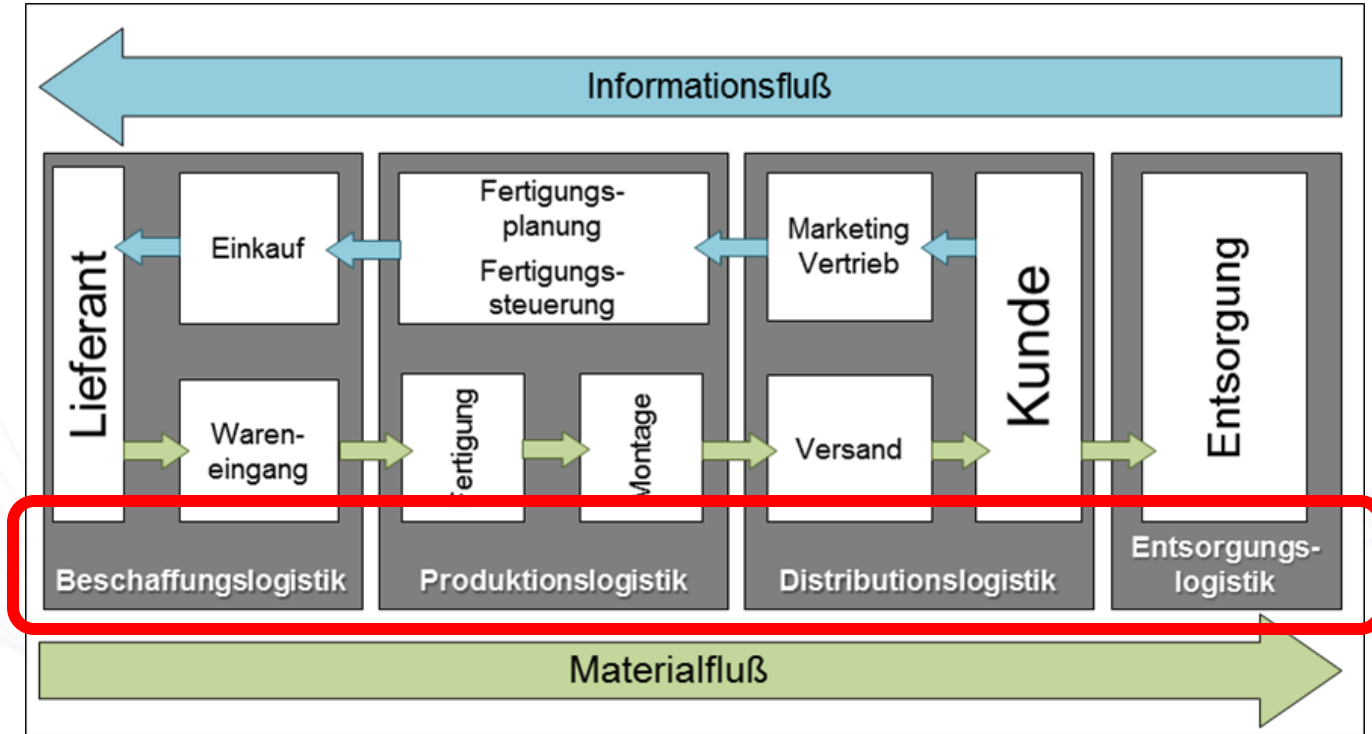


E.-M. Schön

+ Lehrbeauftragte:  
Ude Wunder  
André Wessels  
Marc Hillers  
Atdhe Loxha  
...

# Gemeinsames Verständnis schaffen

Es gibt viele Facetten der Logistik!



Es geht immer um die Planung und Optimierung von Prozessen => „Operational Excellence“

In Anlehnung an Schulte, C.; Logistik; Wege zur Optimierung der Supply Chain; München; 2013; S.23

# Wofür steht der Schwerpunkt?

Spaß/Begeisterung => Abwechslung, Praxisnähe, Interaktion, ...!



Arbeit mit Werkzeugen und Ansätzen, die Sie in Ihrem späteren Berufsleben benötigen werden  
(z.B. Anwendungen wie SAP, Datenbanken, Simulationen, ...)

Messebesuche (Logimat, IAA Transportation, transport logistics, Hannover-Messe, ...)



Ggf. Exkursionen (Konzernlogistik VW, Grimme Landmaschinen, ...)

Workshops und Planspiele (Lean-Management, TOPSIM Logistics, ...)



# Welche Veranstaltung wird wann angeboten?

Das Angebot ist vielfältig

Veranstaltung	Dozent/in	Semester
Prozessoptimierung / Lean Management	Schleuter bzw. Wessels / Wunder	SoSe
Intralogistik / Logistik 4.0	Schleuter bzw. Wunder	SoSe
Distributionslogistik / Grüne Logistik	Schleuter bzw. Hillers / Loxha	WiSe
E-Procurement	Lehrbeauftragte/r	WiSe

## Und zusätzlich in Emden:

Veranstaltung	Dozent/in	Semester
ERP Systeme	Ihnen	WiSe
Öffnung einer Veranstaltung aus dem Studiengang Digital Management, z. B. Agile Methoden	Schön / Becker	SoSe
Evtl. Projekt (Augen offen halten☺)	N.N.	SoSe / WiSe



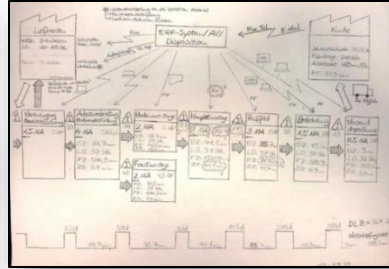
# Unsere Veranstaltungen im Überblick

## Prozessoptimierung/ Lean Management

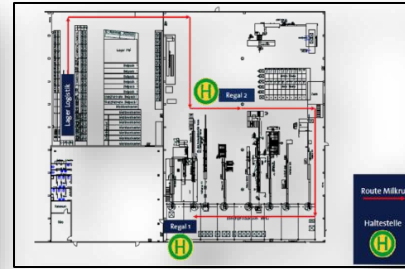
### 5 S



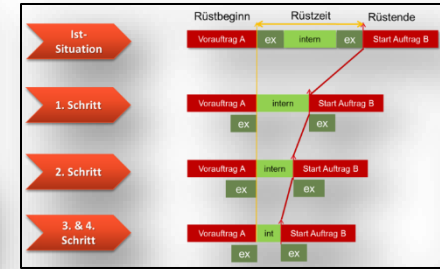
### Wertstromdesign



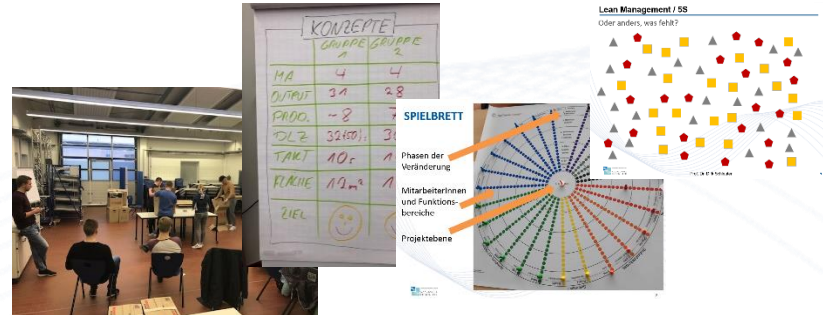
### Milkrun



### SMED



Viele Methoden, Ansätze, Philosophien zur Optimierung von Prozessen werden spielerisch erlernt 😊.



# Unsere Veranstaltungen im Überblick

## Distributionslogistik / Intralogistik



- Multimodaler Verkehr
- Supply Chain Management (TOPSIM Logistics)
- Intralogistik
- Simulationen
- Evtl. Besuch der IAA Transportation

**1** **2** **3**

**TOPSIM® - LOGISTICS**

Die Logistik ist für Unternehmen ein immer wichtigeres Instrument, um dem steigenden Konkurrenzdruck auf den Märkten standzuhalten. Der reibungslose Ablauf des Warenflusses, sowie die bereichsübergreifende Koordination der Unternehmensaktivitäten und Zusammenarbeit mit Lieferanten und Vertriebspartnern sind wichtige Faktoren, um dauerhaft Wettbewerbsvorteile zu erzielen. TOPSIM - Logistics ermöglicht es den Teilnehmern Entscheidungen des Supply-Chain-Managements zu treffen und die Auswirkungen auf die Wertschöpfungskette und den gesamten Unternehmenserfolg kennenzulernen.

**ÜBER TOPSIM - LOGISTICS**

Das anspruchsvolle und kompetitive Logistikplanungsproblem bildet ein produzierendes Unternehmen in der Druckbranche ab. In der Rolle eines Vorstandsmitglieds treffen die Teilnehmer alle operativen und strategischen Entscheidungen für die Herstellung von Laserdruckern. Um das Unternehmen erfolgreich zu führen, müssen sie besonders Themen des Supply-Chain-Managements berücksichtigen. Mit speziellen Optimierungsprojekten können sie Verbesserungen in den Bereichen Inbound-, Outbound- und Inhouse-Logistik erzielen und lernen gleichzeitig deren Bedeutung für die gesamte Lieferkette kennen.

**Beispielhafte Entscheidungen im Bereich Transport:**

Unternehmen	Periode	Transportart	Transportmittel	Transportzeit	Transportkosten
Unternehmen 1	1	1	1	1	1
Unternehmen 2	2	2	2	2	2
Unternehmen 3	3	3	3	3	3
Unternehmen 4	4	4	4	4	4
Unternehmen 5	5	5	5	5	5
Unternehmen 6	6	6	6	6	6
Unternehmen 7	7	7	7	7	7
Unternehmen 8	8	8	8	8	8
Unternehmen 9	9	9	9	9	9
Unternehmen 10	10	10	10	10	10

### AnyLogic Simulation Software

#### Intelligente Entscheidungen treffen

AnyLogic ist die führende Software für Geschäftsanwendungen. Sie wird weltweit von über 40% der in der Fortune 100 Liste vertretenen Firmen verwendet. AnyLogic Modelle versetzen Analysten, Ingenieure und Manager in die Lage, tiefere Einsichten zu gewinnen und komplexe Systeme und Prozesse in einer Vielzahl von Industrien zu optimieren.

[MEHR ERFAHREN](#)



# Was kann ich nachher?

---

- **Sie beherrschen Analyse- und Gestaltungstechniken für die Planung und Optimierung von Prozessen in den Bereichen Einkauf, Produktion und Distribution**
- Sie können selber Workshops gestalten und durchführen (sofern Prüfungsleistung)
- Sie kennen verschiedene Planungs- und Steuerungskonzepte
- Sie können mit ERP-Anwendungssystemen wie z. B. SAP umgehen und deren Einbindung in Unternehmensprozesse nachvollziehen



# Welche Kombinationsmöglichkeiten sind für mich sinnvoll?

*Mögliche Kombinationen mit Blick auf Ihr zukünftiges Profil sind  
z. B. in Emden ...*

## **... mit Unternehmensführung,**

wenn Sie Managementkonzepte für die Zukunftsbranchen Logistik und IT entwickeln möchten.

## **... mit Finanzmanagement und Controlling,**

wenn Sie Logistikprozesse finanziell bewerten können möchten und mit den richtigen IT-Werkzeugen fit für Data Analytics und Big Data sein möchten.

...aber irgendwie passt es auch immer!

# Welche Karrieremöglichkeiten habe ich?

Prozesse gibt es überall...

## Wo:

- Alle **Industrie-/Produktionsbetriebe** (Automotive, Prozess/Chemie, ...): Management und Betreuung des Material- und Informationsflusses
- **Dienstleister** aus Planung, Herstellung, Vertrieb von IT-Systemen, Logistik-Einrichtungen, Maschinen, Geräten
- **Handel**: Versandunternehmen, Groß-/ Einzelhandel, Verkehrszentren, Baustoff-/ Lebensmittelketten, Discounter, ...

## Als was:

- Geschäftsführung, Produktionsleitung, ...
- Führungskraft in den Bereichen Einkauf, Produktion, Logistik, IT, ...
- Einstieg z. B. als Prozessplaner/-in, Prozessoptimierer/-in, Junior-Einkäufer/-in, Projektmanager/-in, ...



# Wie gut sind meine Berufsaussichten?

...hervorragend 😊!

## Digitalisierung

*„Eine digitalisierte Arbeitswelt benötigt digitale Kompetenzen bei Arbeitnehmern und Führungskräften.“*

Quelle: bvdw.de

Treiber der  
digitalen  
Transformation

Führungs- und  
Sozialkompetenz

Kompetenzen  
eines Digital-  
Leader

Digital  
User

Technologisches  
Wissen

Quelle: Kienbaum

## Der Logistik-Sektor

*„Die Logistik ist in Deutschland der größte Wirtschaftsbereich nach der Automobilwirtschaft und dem Handel. Sie rangiert noch vor der Elektronikbranche und dem Maschinenbau, mit mehr als 3 Millionen übertrifft sie dessen Beschäftigtenzahl um das Dreifache.“*



# Was sagen denn Ehemalige?

## Janis Schwindeler

Position: Director Operations bei Klasmann-Deilmann

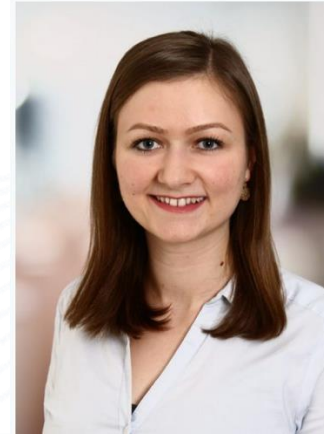
„Die damalige Entscheidung für den Schwerpunkt Produktion und Logistik hat rückblickend meinen beruflichen Werdegang stark geprägt. Im Schwerpunkt hatte ich erste Berührungspunkte mit dem Thema Lean Management und die Module haben mir generell aufgezeigt, wie spannend die Unternehmenswelt im produzierenden Gewerbe ist. Ich kann jedem Studierenden des Schwerpunkts nur empfehlen, während der Studienzeit möglichst viel Praxiserfahrung in Produktionsunternehmen zu sammeln, sei es durch Praxisprojekte im Rahmen des Studiums oder durch eigenständig organisierte Werkstudenten Tätigkeiten. Dadurch konnte ich wertvolle Erfahrungen sammeln, die den späteren Berufseinstieg deutlich erleichterten.“



## Annika Bandt

Position: KVP Experte im Produktionssystem bei Volkswagen AG, Werk Emden

Im Rahmen von Operational Excellence Projekten innerhalb eines Unternehmen hat man die Möglichkeit, nachhaltige Veränderungen verschiedenster Art zu generieren. Das war einer der Hauptgründe, weshalb ich mich bereits in meinem Studium an der Hochschule Emden/Leer für den Schwerpunkt Produktion und Logistik entschieden habe. Er hat mir geholfen, ein hohes prozessuales Verständnis für produktions- und verwaltungstechnische Geschäftsprozess zu entwickeln. Diese helfen mir heute dabei, schnell und tiefgründig in eine Organisation eintauchen zu können. Darüber hinaus findet die Arbeit des Berufsfeldes nah am Menschen und zugleich am Produkt statt. Dies bietet einem die Chance, breite Netzwerke zu knüpfen und sich von einem klassischen „Büro-Job“ loszulösen.



# Wen kann ich fragen?

---

- Allgemeine Fragen zum Schwerpunkt



Prof. Dr. Dirk Schleuter

Telefon: 0175/7027283

E-Mail: [dirk.schleuter@hs-emden-leer.de](mailto:dirk.schleuter@hs-emden-leer.de)

Schaut euch doch auch das Video an auf der Homepage unseres Schwerpunktes unter

<https://www.hs-emden-leer.de/studierende/fachbereiche/wirtschaft/studiengaenge/betriebswirtschaft-b-a/produktion-logistik-wirtschaftsinformatik>



# Vielen Dank

für Ihre Aufmerksamkeit!