

# Ganz nah dran.

An einem spannenden Studium  
im Fachbereich Technik.

## Kontakt

Wir helfen Ihnen gern weiter!

Bei allgemeinen Fragen:

Unsere Studienberatung  
Telefon +49 4921 807-7575  
» [zsb@hs-emden-leer.de](mailto:zsb@hs-emden-leer.de)

Bei Fragen zum Studiengang:

Fachbereich Technik  
Abteilung Maschinenbau  
Telefon +49 4921 807-1428  
» [sekretariat.mb.technik@hs-emden-leer.de](mailto:sekretariat.mb.technik@hs-emden-leer.de)



Interessiert Sie der Studiengang?

Mehr Infos gibt's auf  
» [www.hs-emden-leer.de/sl/bwem](http://www.hs-emden-leer.de/sl/bwem)

Oder kommen Sie zu uns nach Emden. Schauen Sie sich die Hochschule und die Labore an und informieren Sie sich in einem persönlichen Gespräch.

GANZ NAH DRAN.

Stand: 06.2024



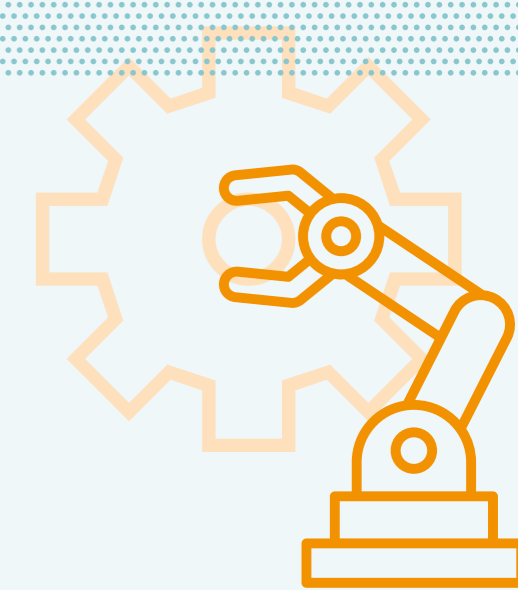
↳ Technik

## Wirtschaftsingenieurwesen – Engineering & Management

Bachelor of Engineering (B.Eng.)



Komm näher » [www.hs-emden-leer.de](http://www.hs-emden-leer.de)



## Ihr künftiges Berufsfeld

Das Profil des Wirtschaftsingenieurs (m/w/d) ist äußerst vielfältig und flexibel. An den Schnittstellen zwischen Wirtschaft und Technik übernimmt er/sie bereichsübergreifende Positionen und Aufgaben in Unternehmen. Dabei stehen nicht nur technisches und wirtschaftliches Know-how im Vordergrund, sondern auch integrative und zwischenmenschliche Kompetenzen. Von der Leitung von Arbeitsgruppen bis zur Betreuung von Projekten – mit ihrem breiten Wissensspektrum in Wirtschaft und Technik sowie ihren ausgeprägten Führungskompetenzen sind Wirtschaftsingenieure gefragte Fachkräfte, sowohl national als auch international.

Typische Einsatzgebiete umfassen Bereiche wie Logistik, Marketing, Vertrieb, Rechnungswesen und Controlling sowie die Leitung von Produktions- und Fertigungsprozessen, Forschungs- und Entwicklungsprojekten sowie Unternehmen.

Absolventinnen und Absolventen unseres Studiengangs sind gefragte Führungskräfte von morgen, die in der Lage sind, komplexe Herausforderungen zu meistern und innovative Lösungen zu entwickeln.

## Ihr Studiengang

Entdecken Sie an der Hochschule Emden/Leer einen zukunftsweisenden Studiengang, der die facettenreichen Schnittstellen von Wirtschaft und Technik optimal vereint. Unsere Studierenden haben die Möglichkeit, sich in spezialisierten Vertiefungsrichtungen weiterzuentwickeln, die sie gezielt auf die Anforderungen des modernen Arbeitsmarktes vorbereiten:

- ↳ **Supply Chain Management:** Hier liegt der Fokus auf grüner Logistik sowie der Optimierung von Lieferketten, um den aktuellen Anforderungen an nachhaltiges Wirtschaften gerecht zu werden.
- ↳ **Sustainable Management in Technology:** In dieser Vertiefungsrichtung stehen die Entwicklung nachhaltiger Technologien und Prozesse im Vordergrund. Unsere Studierenden werden dazu befähigt, Lösungen zu entwerfen, die ökologische und ökonomische Aspekte gleichermaßen berücksichtigen.
- ↳ **International Management:** Diese Richtung ermöglicht es den Studierenden, globale Arbeitsprozesse zu analysieren und zu optimieren. Sie erwerben interkulturelle Kompetenzen und werden auf die Herausforderungen einer globalisierten Wirtschaftswelt vorbereitet. Diese Vertiefungsrichtung beinhaltet ein Auslandssemester (6. Semester).



Neben Englisch als erste Fremdsprache können nach eigenem Ermessen Kenntnisse in weiteren Fremdsprachen erworben bzw. vertieft werden.

Unsere praxisorientierten Lehrpläne und modernen Labore bieten optimale Bedingungen für eine erfolgreiche Ausbildung. Wir legen großen Wert auf die persönliche Weiterentwicklung unserer Studierenden und bieten verschiedene Unterstützungsmaßnahmen an, unter anderem eine Mathematikauffrischung im ersten Semester. Im Rahmen einer Schulung zur Persönlichkeitsentwicklung lernen Sie, Ihre Führungskompetenzen auszubauen, z.B. in den Bereichen Teamfähigkeit, Führung und Kommunikation.

Generell wird eine praxisnahe, interaktive und lebhaftere Vorlesungsatmosphäre in kleinen Gruppen praktiziert.

## Besonderheit der Vertiefungsrichtung International Management

Neben den technischen und wirtschaftlichen Inhalten ist der Studienverlauf auf den Erwerb interkultureller Kompetenzen in einem internationalen Umfeld ausgerichtet. Im ersten Studienabschnitt wird neben den technischen und wirtschaftlichen Themenschwerpunkten insbesondere die englischsprachige Kompetenz aller Studierenden gefördert. Darauf aufbauend werden in der Spezialisierungsphase englischsprachige Vorlesungen angeboten und die Studierenden können Auslandserfahrungen im Rahmen eines Auslandssemesters an einer Hochschule bzw. Universität ihrer Wahl sammeln. Feste Kooperationen bestehen mit zahlreichen Hochschulen europa- und weltweit. In den letzten Jahren haben viele Studierende das Auslandsse-

mester in Ländern wie den Niederlanden, Finnland, China, Spanien, den USA oder Australien absolviert. Bei der Organisation und der Durchführung von Auslandsaktivitäten, wie z.B. zur Durchführung der Praxisphase oder der Bachelorarbeit, unterstützen wir und unser International Office Sie gern!

## Zugangsvoraussetzungen

Zugangsvoraussetzungen sind die allgemeine Hochschulreife, die Fachhochschulreife, eine fachgebundene Hochschulreife oder eine dem gewählten Studiengang entsprechende praktische Ausbildung mit besonderer Qualifikation. Ein Vorpraktikum ist nicht erforderlich.

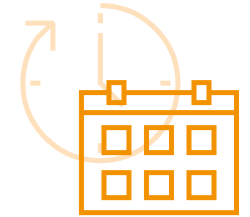
## Was wird benötigt?

- ↳ Sie haben Interesse an technischen Aufgabenstellungen?
- ↳ Ist es Ihnen wichtig, technische und wirtschaftliche Aspekte zu verbinden?
- ↳ Sie arbeiten gern in Teams zusammen?
- ↳ Sie übernehmen auch gern mal eine führende, moderierende oder vermittelnde Rolle?
- ↳ Sie sind offen für internationale und interkulturelle Erfahrungen?
- ↳ Sie möchten sich in einem praxisorientierten Lernumfeld fortbilden?

**Dann sind Sie bei uns richtig!**

## Studienbeginn

Die Aufnahme erfolgt zum **Wintersemester.**



**Infos für Erstsemester gibt's auf**

» [www.hs-emden-leer.de/sl/erstsemester](http://www.hs-emden-leer.de/sl/erstsemester)

**Weitere Infos zum Studium finden Sie unter**

» [www.hs-emden-leer.de/sl/bwem](http://www.hs-emden-leer.de/sl/bwem)

## Studienabschluss

Nach erfolgreichem Abschluss des Studiums wird Ihnen der Bachelor of Engineering (B.Eng.) verliehen. Dieser international anerkannte akademische Titel eröffnet Ihnen vielfältige berufliche Chancen und ist die Voraussetzung für den Einstieg in ein Masterstudium.



**Aktuelle Angaben zur Einschreibung finden Sie auf**

» [www.hs-emden-leer.de/sl/einschreibung](http://www.hs-emden-leer.de/sl/einschreibung)

1.–4. Semester	Grundstudium Technik, Wirtschaft und Sprachen
5.–6. Semester	Spezialisierung in gewählten Vertiefungsrichtungen: <ul style="list-style-type: none"><li>- Supply Chain Management</li><li>- Sustainable Management in Technology</li><li>- International Management</li></ul> Teilweise englischsprachige Vorlesungen, gegebenenfalls Auslandssemester
7. Semester	Praxisphase, Bachelorarbeit