

## Formalitäten

### Regelstudienzeit:

4 Semester – Vollzeitstudium

6 Semester – Teilzeitstudium

Blockwochen können als Bildungsurlaub  
anerkannt werden

### Studienort:

Hochschule Emden/Leer am Studienort Emden

### Anerkennungsjahr und Berufstätigkeit:

Der Master kann auch mit Phasen der Berufstätigkeit zwischen dem ersten und zweiten Abschluss konsekutiv (das bedeutet auch, dass eine BAföG-Förderung möglich ist) studiert werden. Eine Verbindung von Anerkennungsjahr und Teilzeitstudium ist möglich.

### Abschluss:

Master of Arts

Mit den Vertiefungsgebieten:

- Soziale Arbeit
- Gesundheit

### Studienbeginn:

Jeder neue Durchgang des Masterstudiengangs beginnt jeweils zum Wintersemester.

**Bewerbungsschluss** ist der 15. Juli eines jeden Jahres.

Bewerbungen bitte an das Immatrikulationsamt richten.

Weitergehende Informationen zur Bewerbung und Immatrikulation sind unter [www.hs-emden-leer.de](http://www.hs-emden-leer.de) zu finden.

### Kosten:

Die Studiengebühren werden nach der gültigen Gebührenordnung der Hochschule Emden/Leer erhoben. Diese sind aktuell unter [www.hs-emden-leer.de](http://www.hs-emden-leer.de) nachzulesen.



## Kontakt

Internetpräsenz Masterstudiengang „Soziale Arbeit und Gesundheit im Kontext Sozialer Kohäsion“:

<http://www.hs-emden-leer.de/sozialekohasion>

### Hochschule Emden/Leer

Studienort Emden

Fachbereich Soziale Arbeit und Gesundheit

Constantiaplatz 4

26723 Emden

### Für Nachfragen und weitergehende Informationen

Dipl.-Päd. Silke Jakobs

Studien- und Forschungsschwerpunkt Soziale Kohäsion

Tel.: (04921) 807-1709, Fax: (04921) 807-1251

E-Mail: [silke.jakobs@hs-emden-leer.de](mailto:silke.jakobs@hs-emden-leer.de)

[sozialekohasion@hs-emden-leer.de](mailto:sozialekohasion@hs-emden-leer.de)

### Zentrale Studienberatung

Ute Janßen, Assn. d. LA

Dipl.-Ing. Birgit Tischner,

Inken Thiele B.A. Sozialmanagement

Tel.: (04921) 807 -1371, -1373, -1349

E-Mail: [ute.janssen@hs-emden-leer.de](mailto:ute.janssen@hs-emden-leer.de)

[birgit.tischner@hs-emden-leer.de](mailto:birgit.tischner@hs-emden-leer.de)

[inken.thiele@hs-emden-leer.de](mailto:inken.thiele@hs-emden-leer.de)

### Studiengangsverantwortliche:

Prof. Dr. phil. Sylke Bartmann

E-Mail: [sylke.bartmann@hs-emden-leer.de](mailto:sylke.bartmann@hs-emden-leer.de)

Prof. Dr. paed. Carsten Müller

E-Mail: [carsten.mueller@hs-emden-leer.de](mailto:carsten.mueller@hs-emden-leer.de)

Prof. Dr. rer. pol. Knut Tielking

E-Mail: [knut.tielking@hs-emden-leer.de](mailto:knut.tielking@hs-emden-leer.de)



[www.hs-emden-leer.de](http://www.hs-emden-leer.de)

## FACHBEREICH SOZIALE ARBEIT UND GESUNDHEIT

Master of Arts  
Soziale Arbeit und Gesundheit  
im Kontext Sozialer Kohäsion

Ganz oben dabei.

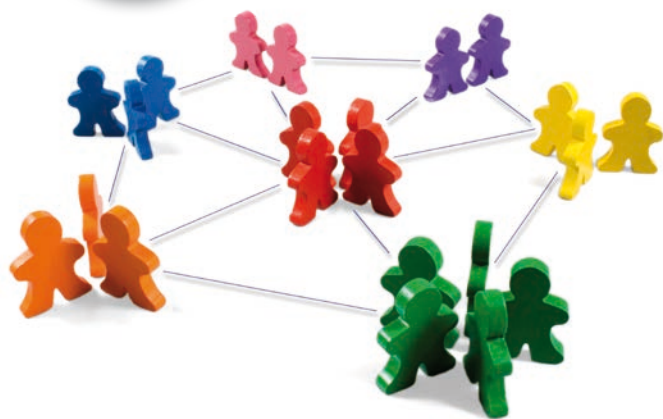


## Soziale Kohäsion

Soziale Kohäsion beschreibt Stärke und Stärkung des sozialen Zusammenhalts in Gemeinschaften. Einen Hintergrund hierzu liefern Desintegrations- und Spaltungsprozesse in der Moderne, wie zum Beispiel wachsende Armut oder Bildungsbenachteiligung. Strategien im Kontext der Sozialen Arbeit und Gesundheit wirken hier entgegen, indem der soziale Zusammenhalt durch Prozesse der Teilhabe und Teilnahme gestärkt wird.



Jetzt bewerben!



## Ziel des Studiums

Ziel des Studiums ist es, wissenschaftliche Grundlagen und Schlüsselkompetenzen zu vermitteln, die zu einer reflektierten und kritischen Berufspraxis oder/und zu einer Weiterqualifizierung (z. B. Promotion) befähigen.

Zentrale Aspekte

- Anschluss an die europäische Diskussion
- Sozialphilosophische, gesellschaftstheoretische und politische Fundierung, z. B. hinsichtlich Partizipation
- Forschungs- und Projektorientierung
- Praxisbezug

## Berufsperspektiven

Die Absolventen des Masterstudiengangs sind besonders befähigt für leitende und konzeptionelle Aufgaben in Arbeitsfeldern des Sozial- und Gesundheitswesens. Der Zugang zum höheren Dienst und die Berechtigung zur Promotion ist mit dem Masterabschluss gegeben.

## Zugangsvoraussetzungen

Der Masterstudiengang „Soziale Arbeit und Gesundheit im Kontext Sozialer Kohäsion“ kann studiert werden, wenn folgende Zugangsvoraussetzungen erfüllt sind:

- erfolgreicher Bachelorabschluss oder gleichwertiger Abschluss im Studiengang Soziale Arbeit/Sozialpädagogik, im Studiengang Sozial- und Gesundheitsmanagement, in einer sozial- oder gesundheitswissenschaftlichen Studienrichtung oder einer pädagogischen Studienrichtung; oder einer mit den oben genannten fachlich eng verwandten Studienrichtung
- ausreichende Kenntnisse der deutschen Sprache
- Wir empfehlen zusätzlich ein Motivationsschreiben einzureichen

Eine Bewerbung kann auch schon bei noch nicht vollständigem Notenspiegel eingereicht werden.

## Inhalte des Studiums

Der Masterstudiengang „Soziale Arbeit und Gesundheit im Kontext Sozialer Kohäsion“ beinhaltet folgende Module:

### Modulübersicht

Modul 1:  
Propädeutikum

Modul 2:  
Theoretische Grundlagen Sozialer Kohäsion

Modul 3:  
Problemlagen und Handlungsansätze zur Förderung Sozialer Kohäsion

Modul 4:  
Recht und Politik Sozialer Kohäsion

Modul 5:  
Qualitäts- und Projektmanagement

Modul 6:  
Verantwortung in Institutionen und Non-Profitorganisationen (Leadership)

Modul 7:  
Vertiefung der  
(a) Wissenschaften der Sozialen Arbeit  
(b) Gesundheitswissenschaften  
in Bezug auf Soziale Kohäsion

Modul 8:  
Internationale Bezüge zur Sozialen Kohäsion

Modul 9:  
Forschungsmethoden

Modul 10:  
Forschungsprojekt

Modul 11:  
Masterthesis