

Studienorte des 1. Studienabschnittes

Kooperierende Berufsfach-/Fachschulen:

Physiotherapie

Schule für Physiotherapie am
Klinikum Leer gGmbH

www.klinikum-leer.de

Schulungszentrum Ludmillenstift Meppen

www.ludmillenstift.de

Timmermeister Schule Münster,
Schule für Physiotherapie

www.timmermeister-schule.de

IWK Leer

www.iwk.eu

Motopädie

LWL Berufskolleg – Fachschulen Hamm

www.lwl-berufskolleg.de

Berufskolleg Bergisch Gladbach

www.bkgl.de

Berufskolleg Michaelshoven Köln

www.berufskolleg-michaelshoven.de

Weber-Schule Düsseldorf

www.weber-schule.de

Märkisches Berufskolleg des Kreises Unna –
Fachschule für Motopädie

www.motopaedieschule.de

Ergotherapie

BBA Oldenburg GmbH –

Berufsfachschule Ergotherapie

www.bba-ol.de

Timmermeister Schule Münster,
Schule für Ergotherapie

www.timmermeister-schule.de

Evangelisches Ausbildungszentrum
BFS Ergotherapie Lilienthal

www.ed-lilienthal.de

Marienhauerschule Meppen –
Berufsfachschule Ergotherapie

www.marienhauerschule.de



Klinikum
Leer



LUDMILLENSTIFT



TIMMERMEISTER SCHULE
MÜNSTER



IWK Bildung mit Zukunft im
Gesundheits- und Sozialwesen



Marienhauerschule

Kontakte

Hochschule Emden-Leer

Studienort Emden

Fachbereich Soziale Arbeit und Gesundheit

Constantiaplatz 4

26723 Emden

Zentrale Studienberatung

Birte Engelberts

Dipl.-Ing. Birgit Tischner

Tel.: (04921) 807-13 71, -13 73, -13 77

Fax: (04921) 807-13 97

E-Mail: birte.engelberts@hs-emden-leer.de

birgit.tischner@hs-emden-leer.de

Internet: www.hs-emden-leer.de/zsb/

Bachelor Studiengang Interdisziplinäre Physiotherapie – Motologie – Ergotherapie:

Studiengangsleitung:

Prof. Dr. Ruth Haas (Motologie)

E-Mail: ruth.haas@hs-emden-leer.de

Studiengangskoordination:

Dr. Helmut Tiemann (Physiotherapie)

Tel.: (04921) 807-15 06

E-Mail: helmut.tiemann@hs-emden-leer.de

Dipl.-Ergotherapeut (FH) Daniel Siemer (Ergotherapie)

Tel.: (04921) 807-11 46

E-Mail: daniel.siemer@hs-emden-leer.de

Bei Fragen zum Studiengang wenden Sie sich an
Herrn Diplom-Ergotherapeut (FH) Daniel Siemer
oder Dr. Helmut Tiemann



www.hs-emden-leer.de

FACHBEREICH SOZIALE ARBEIT UND GESUNDHEIT

Bachelor of Arts
Interdisziplinäre Physiotherapie
– Motologie – Ergotherapie

Ganz oben dabei.



Aufbau des Studiums

Das Studium besteht aus zwei Studienabschnitten:

1. Studienabschnitt: Ausbildung an einer **kooperierenden Berufsfach-/Fachschule** für Physiotherapie, Motopädie, Ergotherapie und Teilnahme an Hochschulmodulen **in Teilzeit**
2. Studienabschnitt: Studium an der Hochschule Emden/Leer **in Vollzeit**

Ziel des Studiums

Interdisziplinarität und Interprofessionalität als Antwort auf die **Erfordernisse des Gesundheitssystems:**

- Gemeinsam gesundheitliche Probleme auf **bio-psycho-sozialer Grundlage** lösen
- Die Arbeitsweisen der Physiotherapie, Ergotherapie, Motologie kennen, kommunizieren und wissenschaftlich begründen
- Interprofessionell forschen, begleiten und therapieren
- **Interventionen** evidenzbasiert interprofessionell planen, kritisch reflektieren, begründen und evaluieren

Studienabschluss

Bachelor of Arts ... neue Handlungsperspektiven eröffnen sich. Mit erfolgreichem Abschluss des Studiums wird ein **international anerkannter akademischer Titel** verliehen – der Bachelor of Arts. Dieser Titel steht für fachlich breite und wissenschaftlich fundierte Kompetenzen.

Er bietet die Voraussetzung zum **Einstieg in ein Masterstudium**, zur Mitarbeit in der Therapieforschung, als wissenschaftliche*r Mitarbeiter*in an Hochschulen, der Lehrtätigkeit, Leitungs- und Führungspositionen und Arbeitsfelder mit interdisziplinärer Ausrichtung.

Kompetenzen

Forschungskompetenzen

- Wissenschaftliche Fragen entdecken und beantworten
- Forschungsmethoden kennen und zielgerichtet einsetzen

Therapiekompetenzen

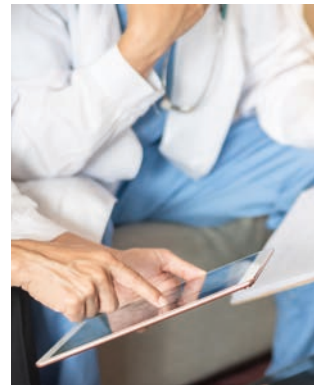
- Systematische therapeutische Diagnostik interprofessionell durchführen und kritisch bewerten
- Therapie und Förderung evidenzbasiert gestalten
- Gesundheit fördern, wiederherstellen
- Handlungsfelder: Gesundheitsförderung, Prävention und Rehabilitation
- Kuration

Lehrkompetenzen

- Lehr-Lern-Beziehungen auf Augenhöhe gestalten
- Professionell präsentieren
- Den Lehrmethodenkoffer füllen

Leitungskompetenzen

- Leitungsaufgaben kompetent umsetzen
- Wertschätzend Teamprozesse gestalten
- Qualitätsmanagement systematisch anwenden



Zugangsvoraussetzungen auf einen Blick

- **Fachhochschulreife**, fachgebundene oder allgemeine Hochschulreife und
- entweder **Ausbildung** an einer kooperierenden Berufsfach-/Fachschule für Physiotherapie, Motopädie oder Ergotherapie
- oder **Zugangsprüfung** für examinierte Physiotherapeuten*innen, Motopäden*innen, Ergotherapeuten*innen

Studienbeginn

- Die Aufnahme für **Physiotherapie** und **Ergotherapie** ausbildungsintegriert findet zum **Sommersemester** statt, wenn die Bewerber*innen zeitgleich an einer kooperierenden Berufsfachschule für Physiotherapie oder Ergotherapie die Ausbildung absolvieren. Bewerbungsschluss: 15.01.
- Die Aufnahme für **Motologie** ausbildungsintegriert findet zum **Wintersemester** statt, wenn die Bewerber*innen **zeitgleich** an einer **kooperierenden Fachschule** für Motopädie die **Ausbildung** absolvieren. Bewerbungsschluss: 15.07.
- Die Aufnahme für **Physiotherapeuten*innen**, **Motopäden*innen** und **Ergotherapeuten*innen** mit vorhandenem **Staatsexamen** findet zum **Wintersemester** in den zweiten Studienabschnitt (4. Semester) statt, wenn die Bewerber*innen zuvor die Zugangsprüfung bestanden haben. Bewerbungsschluss: 15.07.

Jetzt
bewerben!

