

## EINLADUNG

Ihr Zeichen  
Ihre Nachricht (Datum)

(Bei Antwort angeben) Emden, 30.11.2020  
M. A. Soziale Arbeit und Gesundheit im Kontext Sozialer Kohäsion  
KT- SPA 16.12.2020

## Der Präsident

Fachbereich Soziale Arbeit und Gesundheit

### Auskunft erteilt

**Prof. Dr. Knut Tielking**

E-Mail: [knut.tielking@hs-emden-leer.de](mailto:knut.tielking@hs-emden-leer.de)

Tel.: 04921-807-1246

[www.hs-emden-leer.de](http://www.hs-emden-leer.de)

[www.selbsthilfe-und-patientenakademie.de](http://www.selbsthilfe-und-patientenakademie.de)

Selbsthilfe-  **SPA**  
und Patientenakademie

## „To Huus in Schuss – Gesund arbeiten im Homeoffice“

Spannende Vorträge und vielfältige aktivierende Angebote mit...

...Gastreferent\*innen der Hochschule Emden/Leer

...Expert\*innen der Techniker Krankenkasse und

...den Studierenden des Masterstudiengangs „Soziale Arbeit und Gesundheit im Kontext Sozialer Kohäsion“

am **Mittwoch, den 16. Dezember 2020** von **17 bis 19 Uhr**

als Webinar über die Online-Plattform BigBlueButton

und dem Zugang über Moodle unter

[20W \[MSK07.3.2\] To Huus in Schuss - Gesund arbeiten im Homeoffice](#)

Wir wollen Ihnen zeigen, welche vielfältigen Möglichkeiten es gibt, die Arbeit im Homeoffice gesünder zu gestalten. Es erwarten Sie aktivierende Beiträge rund um das Arbeiten im Homeoffice!

Die Anmeldung erfolgt über die Selbsteinschreibung in den Moodle-Kursraum <https://moodle.hs-emden-leer.de/moodle/course/view.php?id=6365>. Der BigBlueButton-Raum für das Webinar wird am Veranstaltungstag ab 16.45 Uhr für Sie geöffnet sein.

Auf den nächsten Seiten finden Sie unseren Flyer mit dem Programmablauf des Webinars.

Das Webinar gehört zum Angebot der 2009 gegründeten Selbsthilfe- und Patientenakademie (SPA), einem Institut der Hochschule Emden/Leer. Weitere Informationen: <https://www.hs-emden-leer.de/studierende/fachbereiche/soziale-arbeit-und-gesundheit/institute/selbsthilfe-und-patientenakademie-spa>

Hier kann auch das Jahresangebot der Selbsthilfe- und Patientenakademie (SPA) eingesehen und heruntergeladen werden.

**Wir würden uns freuen, Sie am 16. Dezember 2020 begrüßen zu dürfen. Nehmen Sie teil und werden mit uns gemeinsam aktiv!**

Ihr Veranstaltungsteam von "To Huus in Schuss" - Die Studierenden des Masterstudiengangs Soziale Arbeit und Gesundheit im Kontext Sozialer Kohäsion an der Hochschule Emden/Leer

und

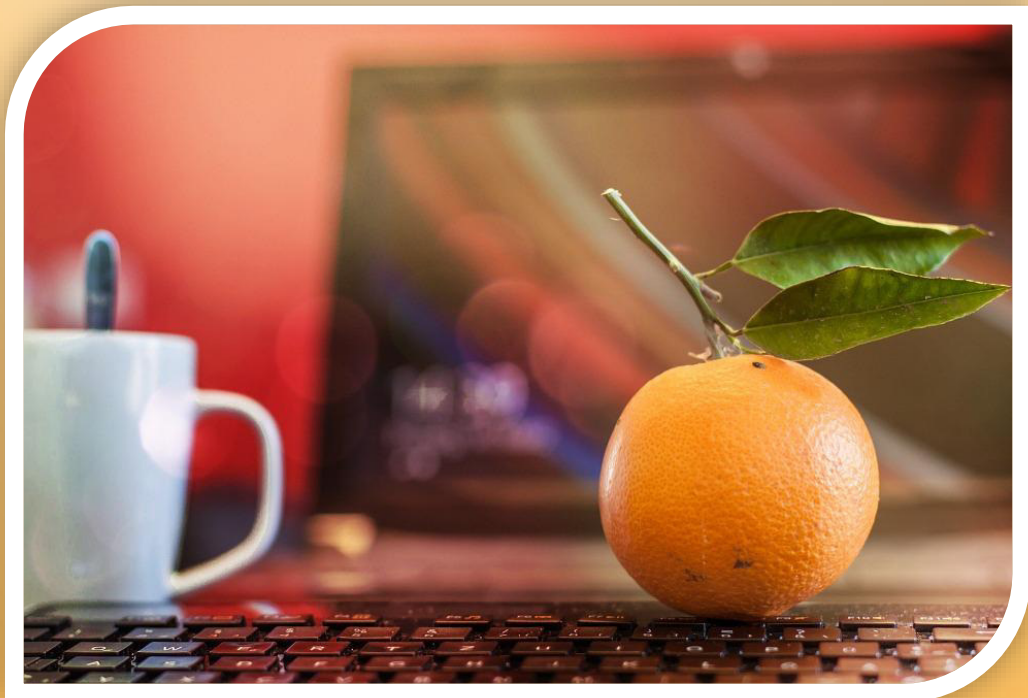
Prof. Dr. Knut Tielking  
*Sprecher der SPA*

**Auskunft und Ansprechpartner der SPA an der Hochschule Emden/Leer:**

Prof. Dr. Knut Tielking

Hochschule Emden/Leer  
Fachbereich Soziale Arbeit und Gesundheit  
Selbsthilfe- und Patientenakademie (SPA)  
Constantiaplatz 4  
26723 Emden  
Tel.: 04921/807-1246  
Fax 04921/807-1386  
E-Mail: [knut.tielking@hs-emden-leer.de](mailto:knut.tielking@hs-emden-leer.de)  
Internet: [www.hs-emden-leer.de](http://www.hs-emden-leer.de)

„TO HUUS IN SCHUSS“  
**GESUND ARBEITEN IM  
HOMEOFFICE**



- Von wem?** Masterstudierende „Soziale Arbeit und Gesundheit im Kontext Sozialer Kohäsion“ (Hochschule Emden/ Leer)
- An wen?** Alle Hochschulangehörige
- Wann?** 16.12.2020 von 17:00-19:00 Uhr (Einwahl ab 16:45)
- Wo?** Webinar über die Online-Plattform BigBlueButton
- Wie?** Zugang und Anmeldung über [Moodle](#)

## PROGRAMMABLAUF

- |                   |  |
|-------------------|--|
| 16:45 – 17:00 Uhr | Einwahl in BigBlueButton   |
| 17:00 – 17:10 Uhr | Kick-Off und Begrüßung   |
| 17:10 – 17:30 Uhr | Prof. Dr. Lemmer Schmid: „Hör up dien Liev un dau die Gauts“   |
| 17:30 – 18:00 Uhr | A) Techniker Krankenkasse:<br>„Kurzworkshop zum Thema<br>Gesundheit“ <b>oder</b><br>B) Healthy Campus: „Änderung<br>der Arbeitsorganisation“ |
| 18:00 – 18:15 Uhr | Pause  |
| 18:15 – 18:45 Uhr | Prof. Ulrike Krause: „Schwungvolle<br>Impulse für das Homeoffice“  |
| 18:45 – 19:00 Uhr | Abschluss  |