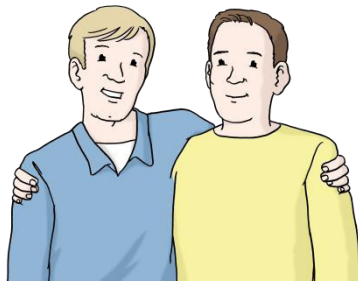
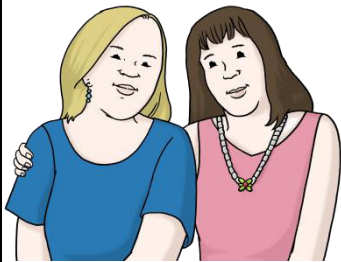


Wir suchen Gesprächs-Partner für ein Forschungs-Projekt

Guten Tag,
wir sind Carla Wesselmann und Clarissa Schallenberger.
Wir sind Forscher.
Wir arbeiten an einem Projekt.
Das Projekt ist über Menschen mit Behinderung und ihre Familien.



Vielleicht können Sie uns helfen.

Wir suchen:

- Menschen, die **älter als 40 Jahre** sind.
- **Geschwister**,
von denen einer eine **Behinderung** hat.

Zum Beispiel:

Sie haben eine Behinderung.

Und Sie haben

eine Schwester oder einen Bruder.

Oder: Ihr Bruder oder Ihre Schwester haben
eine Behinderung.

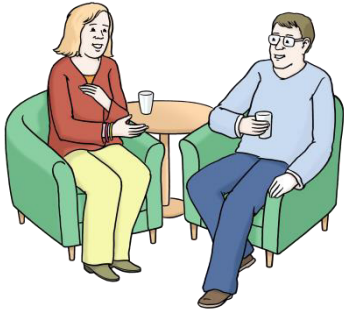
Trifft alles auf Sie zu?

Dann melden Sie sich bei uns.

Wir wollen wissen:

Wie gehen Geschwister mit Behinderung um?

Erzählen Sie uns, was Sie erlebt haben.



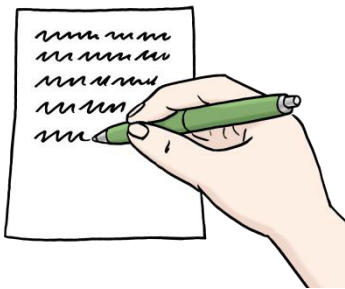
So können Sie uns helfen:

Wir reden mit Ihnen.

Sie sagen uns:

- was Sie in Ihrem Leben erlebt haben und
- was Sie für eine Familie haben.

Sie sagen uns nur das, was Sie wollen.



Wir machen eine Ton-Aufnahme vom Gespräch.
Wir brauchen die Ton-Aufnahme für unser Projekt.

Sie können die Ton-Aufnahme auch bekommen, wenn Sie wollen.

Wir schreiben vorher eine Vereinbarung.

In der Vereinbarung steht:

Für das Projekt benutzen wir keine Infos über Sie.

Zum Beispiel Ihren Namen oder Orte, von denen Sie uns erzählen.



Vielleicht wollen Sie nach dem Gespräch doch nicht mehr beim Projekt mitmachen.

Dann ist das auch in Ordnung.

Dann können Sie bestimmen:

- dass wir das ganze Gespräch löschen oder
- dass wir einen Teil vom Gespräch löschen.

So erreichen Sie uns:



Wollen Sie bei unserem Projekt mitmachen?

Haben Sie Fragen zum Projekt?

Dann melden Sie sich bei uns.

Sie können anrufen: 04921 80 71625.

Oder Sie können auf dem Handy anrufen:

0151 61 86 21 84.

Sie können eine E-Mail schreiben:

clarissa.schallenberger@hs-emden-leer.de



Wir können uns erst kennenlernen.
Zum Beispiel können wir uns erst treffen.
Sie können bestimmen, wo wir uns treffen.
Oder wir reden am Telefon.

Wer sind wir?

Ich bin Frau Professor Dr. Carla Wesselmann.
Ich arbeite an der Fachhochschule Emden.
Ich habe 15 Jahre Menschen geholfen, die Probleme hatten.
Zum Beispiel Menschen ohne Wohnung.
Seit 5 Jahren lebe ich in Emden.
Vorher habe ich 30 Jahre in Berlin gelebt.
In Emden ist alles etwas ruhiger.
Das finde ich gut.

Ich bin Frau Clarissa Schallenberger.
Ich arbeite an der Fachhochschule Emden
für Frau Professor Dr. Carla Wesselmann.
Ich habe Soziale Arbeit in Emden und Leipzig studiert.
Ich habe auch Menschen geholfen, die Probleme hatten.
Zum Beispiel Menschen im Gefängnis.
Ich forsche gern.

Wir freuen uns auf Sie.

Carla Wesselmann und Clarissa Schallenberger



Der Text ist von:
© Büro für Leichte Sprache, Lebenshilfe für Menschen
mit geistiger Behinderung Bremen e.V., 2018.

Die Bilder sind von:
© Lebenshilfe für Menschen mit geistiger Behinderung
Bremen e.V., Illustrator Stefan Albers, Atelier Fleetinsel, 2013.