

# It's About Me

Freiwillig

NACH  
ABSPRACHE IN  
DER GRUPPE



Was dich  
erwartet:

- kreatives ausleben von Gefühlen
- Handwerkliche und kreative Aktivitäten
- ein platz um genug und sich selbst zu sein

Bei Fragen meldet euch bei mir  
~Luisa

was geplant ist:

- Verschönerung des Chillroom (Graffiti)
- "Tragbare Erinnerungen"
- Spielzeuge für Bezugs Tiere gestalten
- Hochbeet bepflanzen
- Chill ecke im Garten bauen

Ich freu mich auf euch!



## Neue Mädchen-AG für die 5. – 7. Klasse



### Mädchen(t)räume

Raum für Fragen, Gefühle & Kreativität

Wann?

Jeden Mittwoch von 14:10 - 15:45 Uhr

Wo?

Ruhiger, gemütlicher Raum mit kreativen Materialien



Für wen?

Mädchen aus den Klassenstufen 5 - 7 (max. 8 Teilnehmer)

Worum gehts?

- Schaffung eines geschützten Raums, in dem Mädchen offen über Themen sprechen können, die sie bewegen

Nebenbei wird es kreativ!

- Wer mag kann dabei, malen, zeichnen oder basteln!
- Es werden Spiele gespielt
- Für kleine Leckereien sind gesorgt!



# Die Bewegungshelden

**JEDER KANN WAS!**

Du bist zwischen  
6-14 Jahren?  
Dann habe mit  
uns spielerische  
Freude an  
Bewegung und  
Sport.

BEGLEITET VON JONA  
BÜRKNER UND SARAH  
JANßEN

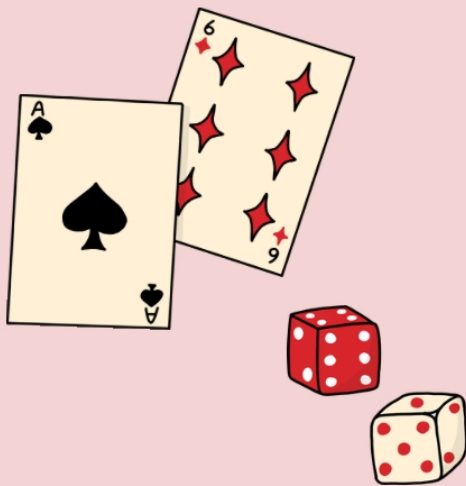
**Dienstag  
15:30 Uhr  
bis  
17:30 Uhr**

BIG POINT  
EMDEN

Adobe Express

# ***Gemeinsam Groß werden***

In unserem Projekt unterstützen wir die Kinder dabei, persönlichen und gemeinsame Ziele zu erreichen mit ***viel Freude und tollen Aktionen***



## **Unsere Aktionen fördern:**

- Selbstbewusstsein
- Sozialkompetenz
- Stärken & Talente der Kinder

**Wann:** Mittwochs 14:00- 15:45 Uhr

**Wo:** Sozialpädagogische Lernhilfe  
"Grüner Baum"

**Wer:** Kinder mit auffälligem Verhalten.

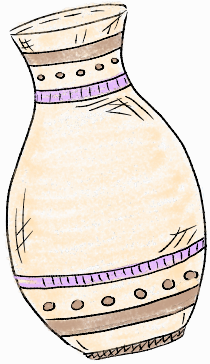
***Durchgeführt von uns!***

Carina & Tamira



Sozialpädagogische Lernhilfe "Grüner Baum"  
bei Fragen gerne melden: 04921 29772



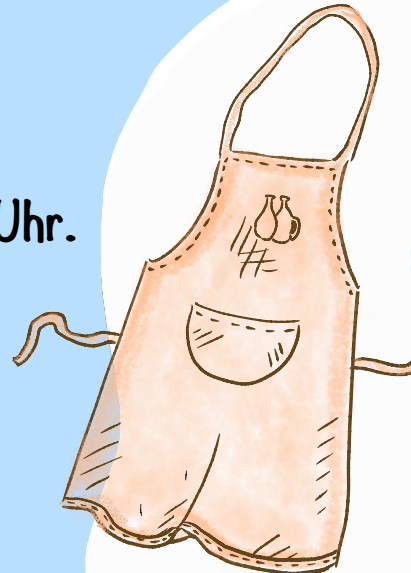
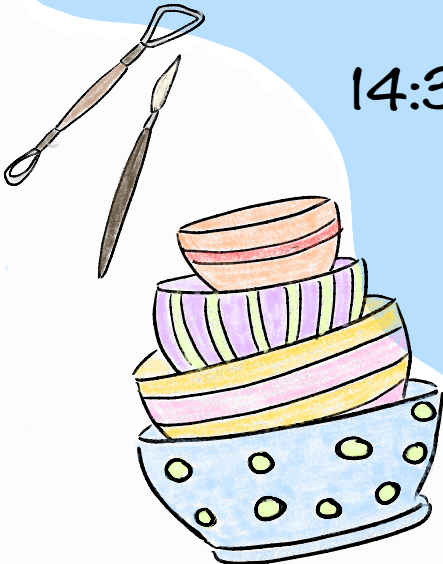


# Die Tonfabrik

In der Tonfabrik könnt ihr eurer Kreativität freien Lauf lassen.  
Beim Formen, Brennen und Gestalten des Tons, werden aus  
euren Ideen echte Kunstwerke.

Mittwochs:  
14:30 Uhr - 18:30 Uhr.

Im Atelier des  
Freizeitzentrums  
Bürgerfelde





# SOZIAL GENIAL

REDEN - SPIELEN - VERSTEHEN

SPRACHE UND SOZIALE  
KOMPETENZEN  
FÖRDERN



**MITTWOCHS**

**15:00 - 16:30 UHR**



---

**KINDER- UND JUGENHAUS  
BARENBURG**

Mit Lena und Nikolas

# Miteinander sicher!



Damit sich alle jungen Menschen bei uns sicher und wohlfühlen, überprüfen wir unser Schutzkonzept.

Mach mit bei unserer Befragung und dem Mini-Workshop und sag uns, was gut ist und was wir besser machen können!



## Deine Meinung zählt!





# **Mädchen Version**

**für Mädchen von 12–16 Jahren**

**WO: IGS Moormerland**

**WANN: Mittwochs 13:45 Uhr**

**MIT: Frau Honstein und Geyken**

**Thema: Selbststärkung  
und Selbstliebe**