

Das Projekt

im Studium der Sozialen Arbeit



Eintauchen...

"Projektstudium" Was ist das und was soll das?

- DAS PRAXISPROJEKT ALS VERTIEFUNG IM STUDIUM.
- EIN PRAKTIKUM IST KEIN PROJEKT!
- WAS IST NUN EIN PROJEKT?

Eintauchen...

"Projektstudium" Was ist das und was soll das?

- DAS PRAXISPROJEKT ALS VERTIEFUNG IM STUDIUM.
- EIN PRAKTIKUM IST KEIN PROJEKT!
- WAS IST NUN EIN PROJEKT?

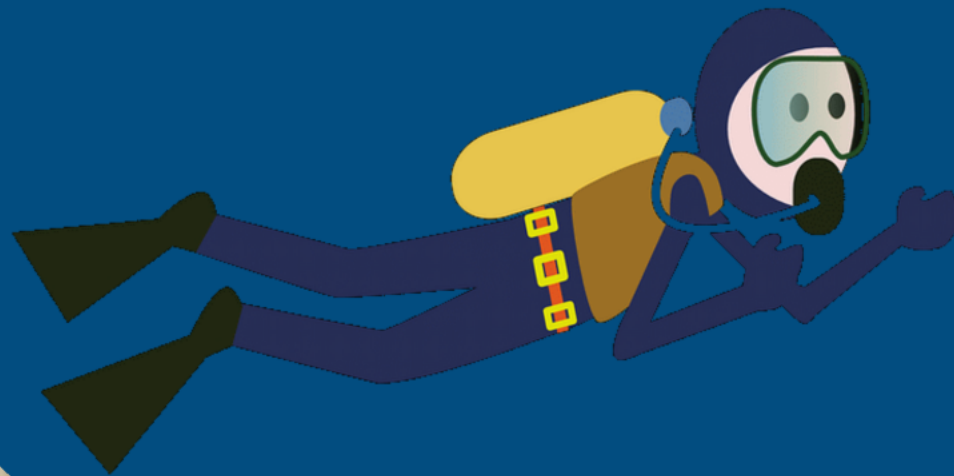
VERTIEFUNG ...



Sich und etwas erproben...

eine Idee verfolgen
eine Theorie überprüfen
eine Methode ausprobieren
mit einem Personenkreis in Kontakt kommen
ein Problem untersuchen
sich an etwas heranwagen
etwas anschieben

VERTIEFUNG ...



Soziale Arbeit in Theorie, Praxis und Studium

Den eigenen, bisherigen Stand (Kenntnisse und Kompetenzen) erkennen, erproben und weiter entwickeln.

Dazu passende Veranstaltungen in den Korbmodulen auswählen und anwenden.

- M16 Studium Generale
- M17 Studium Speziale
- M14 Spezifische Methoden

VERTIEFUNG ...



Haltung entwickeln

Der forschende Blick

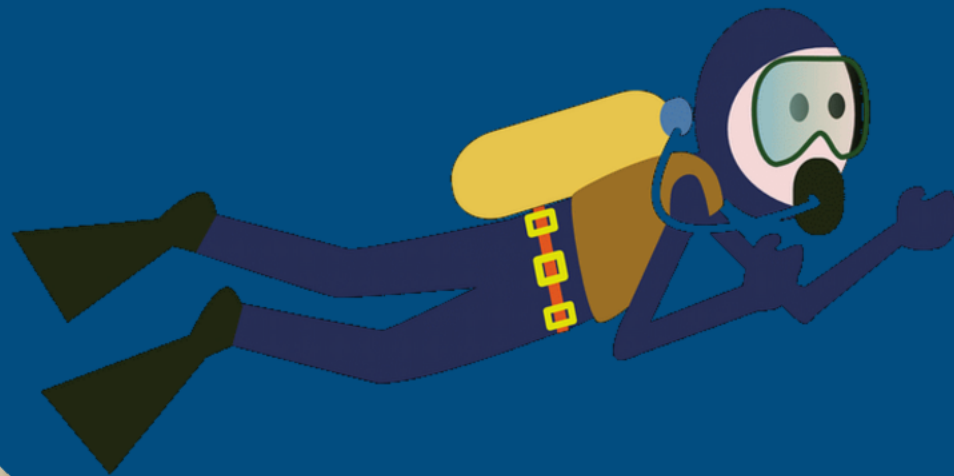
Die Berufsethik der Sozialen Arbeit

Das professionelle Verstehen und Handeln

Der Fall und das Feld

Mandate annehmen, erleben und ausüben

VERTIEFUNG ...



Reflexion und Evaluation

Selbstreflexion und Feedback

Kompetenzentwicklung

Messbarkeit, Indikation und Bewertung

VERTIEFUNG ...



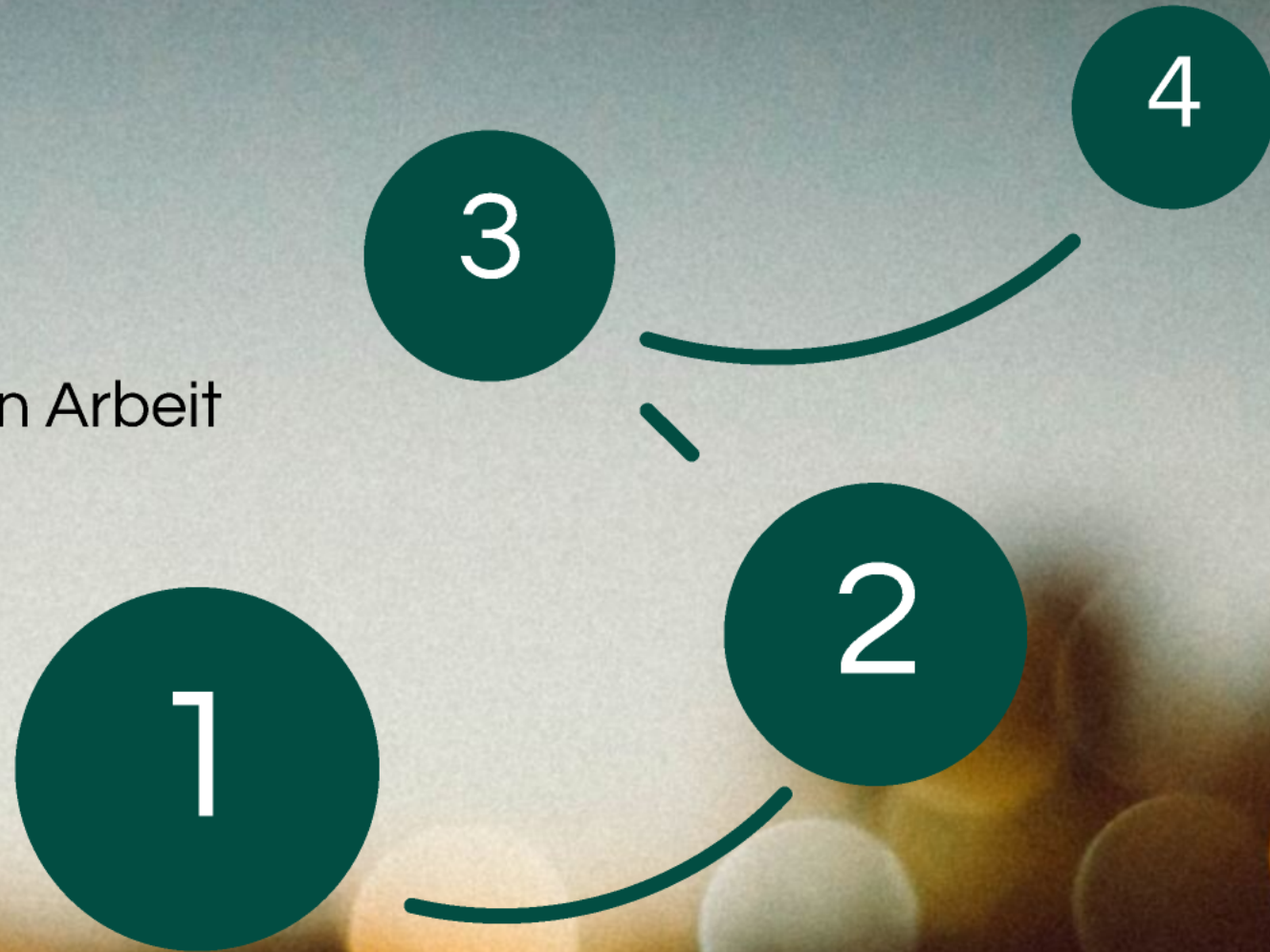
Eintauchen...

"Projektstudium" Was ist das und was soll das?

- DAS PRAXISPROJEKT ALS VERTIEFUNG IM STUDIUM.
- EIN PRAKTIKUM IST KEIN PROJEKT!
- WAS IST NUN EIN PROJEKT?

Das Projekt

im Studium der Sozialen Arbeit



Studienorganisation

Das Projektstudium ist organisational eingebettet in Modul 13.

Modulstruktur
Soziale Arbeit

Modulstruktur Soziale Arbeit

Modul 13

1 Grundlagen Sozialer Arbeit Geschichte, Wissenschaft, Ethik	9 Rechtsgrundlagen für spezielle Handlungsfelder der Soz. Arb.	17 Studium Speziale
2 Theorien Sozialer Arbeit	10 Praxis Sozialer Arbeit I Einführung in die Tätigkeitsfelder	18 Kulturelle und künstlerische Bildung
3 Grundlagen Sozialer Arbeit II Kommunikation und Interaktion Gesprächsführung und Beratung	11 Praxis Sozialer Arbeit II Praktikum I	19 Forschung
4 Disziplinäre Zugänge I Entwicklung und Sozialisation	12 Praxis Sozialer Arbeit III Praktikum II	20 Wissenschaftliches Arbeiten I
5 Disziplinäre Zugänge II	13 Projekt	21 Wissenschaftliches Arbeiten II
6 Einführung in das Öffentliche Recht und den Sozialstaat	14 Spezifische Methoden	22 Berufliche Vorbereitung
7 Existenzsicherungsrecht	15 Querschnittsthemen	23 Bachelor-Arbeit
8 Kinder- und Jugendhilferecht	16 Studium Generale	

Modul 13

- Modul 13 läuft über 2 Semester, idealtypisch in Semester 3 und 4.
- Es gliedert sich in die Projektpraxis (13.1) mit 300 Praxisstunden (10 CP), idealtypisch 2 x 150 Praxisstunden
- und das Begleitseminar "Projektplenum und -beratung (13.2) mit 2 x 4 SWS (8 CP)
- In Semester 3 oder 4 ist eine SL zu erbringen.
- Das Modul schließt mit einer PL (Projektbericht & Projektbewertung)

Modulstruktur Soziale Arbeit

Modul 13

1 Grundlagen Sozialer Arbeit Geschichte, Wissenschaft, Ethik	9 Rechtsgrundlagen für spezielle Handlungsfelder der Soz. Arb.	17 Studium Spezial
2 Theorien Sozialer Arbeit	10 Praxis Sozialer Arbeit I Einführung in die Tätigkeitsfelder	18 Kulturelle und künstlerische Bildung
3 Grundlagen Sozialer Arbeit II Kommunikation und Interaktion Gesprächsführung und Beratung	11 Praxis Sozialer Arbeit II Praktikum I	19 Forschung
4 Disziplinäre Zugänge I Entwicklung und Sozialisation	12 Praxis Sozialer Arbeit III Praktikum II	20 Wissenschaftliches Arbeiten I
5 Disziplinäre Zugänge II	13 Projekt	21 Wissenschaftliches Arbeiten II
6 Einführung in das Öffentliche Recht und den Sozialstaat	14 Spezifische Methoden	22 Berufliche Vorbereitung
7 Existenzsicherungsrecht	15 Querschnittsthemen	23 Bachelor-Arbeit
8 Kinder- und Jugendhilferecht	16 Studium Generale	

Studienorganisation

Das Projektstudium ist organisational eingebettet in Modul 13.

Modulstruktur
Soziale Arbeit

Das Projekt

im Studium der Sozialen Arbeit



Informationen über die Projektfelder

Projekte, die sich mit ähnlichen Themen,
Aufgaben, Zielgruppen (...) befassen,
werden in Projektfeldern zusammengefasst.

Jedes Projektfeld hat max. 14 Studierende und
eine/n Dozent*in.

Informationen:
Website & Moodle
Info-pdf zum download

Projektfelder
25/26

Projektfelder 25/26

- Grüne Pädagogik und Nachhaltigkeit
- Rehabilitation / Sozialpsychiatrie
- Psychomotorische Gesundheitsförderung
- Ästhetische Praxis durch Bildende Kunst
- Kinderschutz / HzE / Jugendamt
- Soziale Arbeit mit Kindern und Jugendlichen
- Bewegte Pädagogik
- Psychische Gesundheit und Störungen
- Offene Treffen und Begegnungscafés
- Soziale Arbeit und Gesundheit
- Digitalisierung in der Sozialen Arbeit
- Soziale Arbeit mit Kindern und Jugendlichen

Informationen über die Projektfelder

Projekte, die sich mit ähnlichen Themen,
Aufgaben, Zielgruppen (...) befassen,
werden in Projektfeldern zusammengefasst.

Jedes Projektfeld hat max. 14 Studierende und
eine/n Dozent*in.

Informationen:
Website & Moodle
Info-pdf zum download

Projektfelder
25/26

Das Projekt

im Studium der Sozialen Arbeit



4. Die Bewerbung

Um nun im 3. und 4. Semester euer Projektstudium starten zu können ist es notwendig, dass ihr euch für die Aufnahme in einem Projektfeld, welches zu euch und eurer Projekt-Idee passt, bewirbt.

Hier das Bewerbungsprozedere.

Bitte nutzt auch das Dokument "Info zur Projektfeldwahl 25-26"

- Website & Moodle
- pdf zum download

Projekt-Idee
entwickeln

Bewerbung
schreiben

Bewerbung
abgeben

Das weitere
Verfahren

Entwickelt eine Projekt-Idee

- Wer oder was interessiert euch in der Sozialen Arbeit?
- Woran wollt ihr zwei Semester lang arbeiten?
- Lasst euch inspirieren.
- Diskutiert eure Ideen mit anderen.
- Formuliert erste Projektideen.
- Denkt über eure Motivation und eure Wünsche nach.
- Schaut euch die verschiedenen Projektfelder genau an.

4. Die Bewerbung

Um nun im 3. und 4. Semester euer Projektstudium starten zu können ist es notwendig, dass ihr euch für die Aufnahme in einem Projektfeld, welches zu euch und eurer Projekt-Idee passt, bewirbt.

Hier das Bewerbungsprozedere.

Bitte nutzt auch das Dokument "Info zur Projektfeldwahl 25-26"

- Website & Moodle
- pdf zum download

Projekt-Idee
entwickeln

Bewerbung
schreiben

Bewerbung
abgeben

Das weitere
Verfahren

Bewerbung schreiben

- Sobald Du dich für ein Projektfeld entschieden hast, kannst du dich für die Aufnahme in dieses Projektfeld bewerben.
- Diese Bewerbung erfolgt schriftlich über eine zweiseitige Kurzbewerbung.
- Bewerbungsfrist ist Sonntag, der 01. Juni 25, 23.00 Uhr
- Jede*r Studierende kann sich nur für ein Projektfeld bewerben!
- Jede*r Studierende bewirbt sich selbst für ein Projektfeld, schreibt eine eigene Bewerbung.
- Es ist möglich, die eigene Bewerbung an eine*n oder zwei andere Studierende zu koppeln.
- Bitte unbedingt als Deckblatt (erste Seite) der Bewerbung die Bewerbungsvorlage nutzen!

4. Die Bewerbung

Um nun im 3. und 4. Semester euer Projektstudium starten zu können ist es notwendig, dass ihr euch für die Aufnahme in einem Projektfeld, welches zu euch und eurer Projekt-Idee passt, bewirbt.

Hier das Bewerbungsprozedere.

Bitte nutzt auch das Dokument "Info zur Projektfeldwahl 25-26"

- Website & Moodle
- pdf zum download

Projekt-Idee
entwickeln

Bewerbung
schreiben

Bewerbung
abgeben

Das weitere
Verfahren

Bewerbung abgeben

- Bewerbungsfrist ist Sonntag, der 01. Juni 25, 23.00 Uhr.
- Alle Bewerbungen sind per Mail über den Modulbeauftragten an carsten.bunk@hs-emden-leer.de einzureichen.
- Bitte absolut keine Bewerbung direkt an die Projektfeld-Dozent*innen senden!
- Bitte unbedingt als Deckblatt (erste Seite) der Bewerbung die Bewerbungsvorlage nutzen!

4. Die Bewerbung

Um nun im 3. und 4. Semester euer Projektstudium starten zu können ist es notwendig, dass ihr euch für die Aufnahme in einem Projektfeld, welches zu euch und eurer Projekt-Idee passt, bewirbt.

Hier das Bewerbungsprozedere.

Bitte nutzt auch das Dokument "Info zur Projektfeldwahl 25-26"

- Website & Moodle
- pdf zum download

Projekt-Idee
entwickeln

Bewerbung
schreiben

Bewerbung
abgeben

Das weitere
Verfahren

Wie es weiter geht...

- Die Dozierenden wählen ca. 14 Personen aus; denen Sie eine Zusage machen.
- Du erhältst, so schnell wie möglich, aber spätestens bis zum 15.06.25, die Information durch die Dozierenden, ob Du für das Projektfeld berücksichtigt wirst oder nicht.
- Wer nicht genommen wird, geht auf die weitere Suche nach einem Projektfeld per zweitem Bewerbungsschreiben an die Dozierenden, die noch Plätze frei haben (Deckblatt erneut ausdrucken und ausfüllen und Abgabe erneut über Carsten Bunk)
- Diese freien Plätze werden vorab per Mail & Moodle kommuniziert.

4. Die Bewerbung

Um nun im 3. und 4. Semester euer Projektstudium starten zu können ist es notwendig, dass ihr euch für die Aufnahme in einem Projektfeld, welches zu euch und eurer Projekt-Idee passt, bewirbt.

Hier das Bewerbungsprozedere.

Bitte nutzt auch das Dokument "Info zur Projektfeldwahl 25-26"

- Website & Moodle
- pdf zum download

Projekt-Idee
entwickeln

Bewerbung
schreiben

Bewerbung
abgeben

Das weitere
Verfahren

Das Projekt

im Studium der Sozialen Arbeit

