



Fachbereich Seefahrt Leer

Bergmannstraße 36, 26789 Leer

Telefon: 0491 - 92817 5010

Fax: 0491 - 92817 5011

E-Mail: seefahrt@hs-emden-leer.de



University of Applied Sciences

HOCHSCHULE
EMDEN-LEER

Fachbereich Seefahrt Leer

Der Fachbereich Seefahrt Leer bietet folgende Studienrichtungen an:

Fachschule

- Ausbildung zum nautischen Wachoffizier/Kapitän in der weltweiten Fahrt ohne Beschränkungen
- staatlich geprüfter Techniker

Hochschule

Bachelor-Studiengang Nautik:

- a) Wachoffizier/Kapitän in der weltweiten Fahrt ohne Beschränkungen
- b) Hochschul-Abschluss (Bachelor of Science)

Bachelor-Studiengang Schiffs- und Reedereimanagement:

- a) Schiffs- und Umwelttechnik (Bachelor of Science)
- b) Reedereimanagement und -logistik (Bachelor of Science)

Integration in die leistungsfähigen hochschulweiten und regionalen Netzwerke

- Vernetzung mit der institutsübergreifenden Bibliothek sowie Zugang zu zahlreichen Online-Datenbanken
- Mitarbeit in hochschulweiten und fachbereichsübergreifenden Projekten und Instituten
- Einbindung des Fachbereichs Seefahrt Leer in das leistungsfähige Wirtschaftsnetzwerk der ortsansässigen Reedereien durch Sponsoring, Betreuung von Projekten und Bereitstellung von Praxissemester- und Arbeitsplätzen

Besuchen Sie uns im Internet:

www.seefahrtsschule-leer.de

www.hs-emden-leer.de/fachbereiche/seefahrt/



Der Studienstandort Leer bietet als wirtschaftliches und kulturelles Zentrum Ostfrieslands mit 35.000 Einwohnern ein vielseitiges Kulturangebot und eine hervorragende Infrastruktur. Die malerische Altstadt mit seinen liebevoll restaurierten Gassen ist eine besondere Sehenswürdigkeit.



Studieren ganz ^{oben}

Grafik-Team - 10/2010



● EMDEN

● LEER



“Ob mit Sextant oder Kompass, die Praxis am Gerät ergänzt bei uns das theoretisch Gelehrte.“
Prof. Michael Tomaschek



Fachbereich Seefahrt Leer - Ausbildung und Studium für zukünftige Führungskräfte in der maritimen Wirtschaft

Berufe in dem weltweit wachsenden Wirtschaftszweig Seeschifffahrt haben Zukunft. Der Bedarf an Schiffsoffizieren ist langfristig nicht gedeckt. Dadurch ergeben sich für die Absolventen maritimer Ausbildungsgänge ausgezeichnete Karrierechancen, sowohl an Bord als auch in der maritimen Verbundwirtschaft.

Nautische Schiffsoffiziere und Kapitäne üben im Rahmen ihrer Befugnisse folgende Tätigkeiten aus:

- Navigieren und Manövrieren eines Schiffes
- Warten des Schiffes, seiner Einrichtung und Ausrüstung
- Bedienen und Überwachen der technischen Einrichtungen auf der Brücke und von Abläufen im Maschinenbetrieb
- Überwachen der See- und Ladetüchtigkeit des Schiffes
- Durchführen der durch Gesetz und andere Rechtsvorschriften übertragenen Aufgaben

Die Absolventinnen und Absolventen des Studiengangs Nautik, die den Fachbereich Seefahrt Leer nach erfolgreichem Abschluss verlassen, werden daher in erster Linie als Kapitäne und nautische Schiffsoffiziere eingesetzt. Darüber hinaus sind sie für weitere Positionen in diversen Landberufen, z.B. bei Reedereien, Umschlagbetrieben, in der Schifffahrtsverwaltung des Bundes oder auch als Lotsen in einem internationalen Umfeld gut vorbereitet.

Der Fachbereich Seefahrt Leer bietet zwei Hochschulstudiengänge an:

Bachelor-Studiengang „Nautik“

Profil:

- Studienabschluss: Bachelor of Science
- internationales Befähigungszeugnis für alle Fahrtgebiete ohne Einschränkungen
- Verleihung der Kapitänspatente nach dreijähriger Tätigkeit in der Position eines Wachoffiziers

Studienschwerpunkte:

- Navigation/Manövrieren
- Physik/Meteorologie/Mathematik
- Informatik/Systemüberwachung
- Ladung/Logistik/Betriebswirtschaftslehre
- Personalführung/Sprachen
- See-, Arbeits- und Handelsrecht

Das „Befähigungszeugnis zum Schiffsoffizier/Kapitän in der weltweiten Fahrt ohne Beschränkungen“ kann durch ein Fachhochschulstudium, aber auch nach einer abgeschlossenen Ausbildung zum Schiffsmechaniker in einem viersemestrigen Lehrgang erworben werden. Dieser Ausbildungsgang ist an der Fachschule möglich, die in den Fachbereich Seefahrt Leer integriert ist. Nach erfolgreichem Fachschulabschluss kann zusätzlich in einem mehrsemestrigen Studium im Hochschulbereich der Hochschulabschluss in Nautik (Bachelor of Science) erlangt werden.

Bachelor-Studiengang „Schiffs- und Reedereimanagement“

Profil:

Studienabschluss: Bachelor of Science

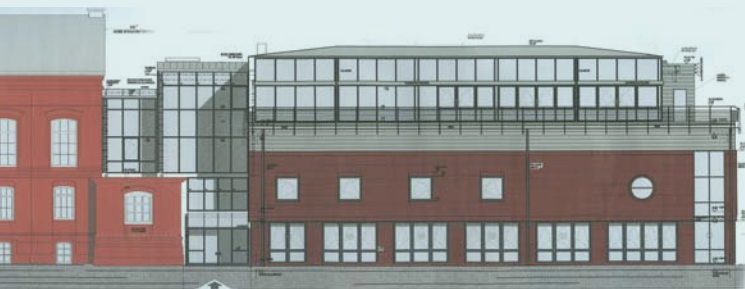
Dieser in Deutschland einmalige Studiengang soll speziell für die technisch-operationelle Organisation und Realisation von Prozessen „rund um das Schiff“ qualifizieren.

Studienschwerpunkte:



Zukunftsorientierte Ausstattung und Räumlichkeiten:

Der Standort Leer verfügt über einen der modernsten Schiffsführungssimulatoren Europas mit einer äußerst umfangreichen und stets aktualisierten Simulationsdatenbank. Er wird sowohl in der Lehre als auch in der maritimen Forschung eingesetzt. Moderne Navigationseinrichtungen sowie weitere Schiffsbrücken als Einrichtung des angrenzenden maritimen Kompetenzzentrums bieten den Studierenden die Basis für hervorragende Studienbedingungen.



Das maritime Kompetenzzentrum.