

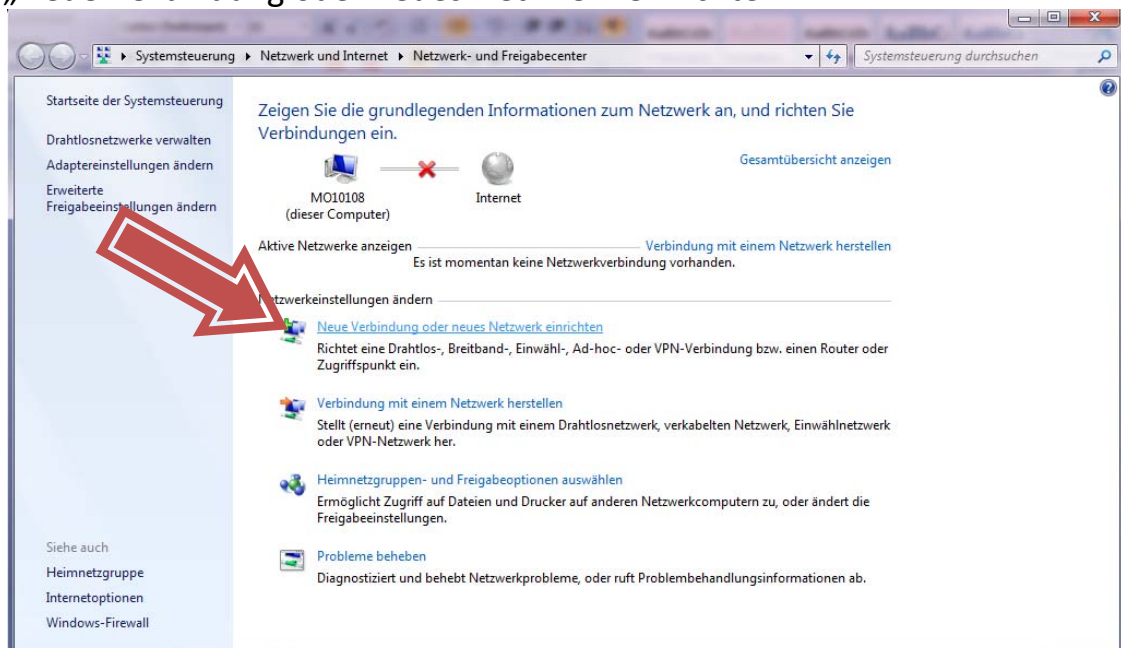
# Konfiguration der WLAN-Verbindung an der Hochschule Emden/Leer

Beispiel: Betriebssystem Windows 7, SSID: eduroam

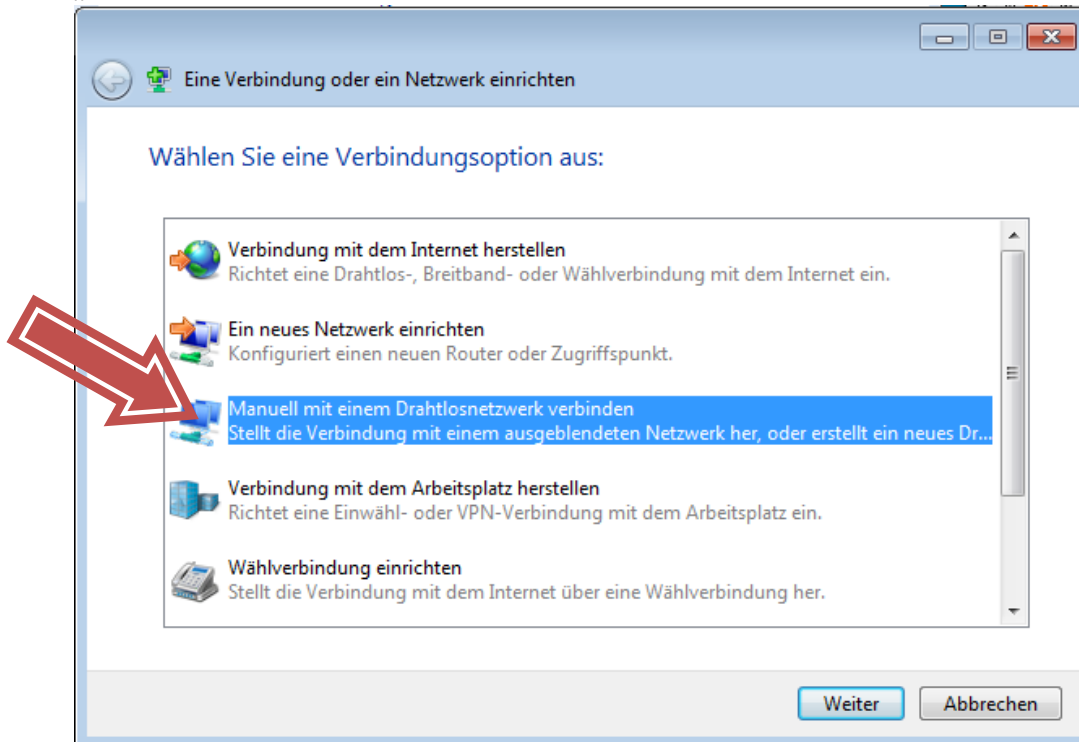
1. Klicken Sie auf „Netzwerk- und Freigabecenter öffnen“



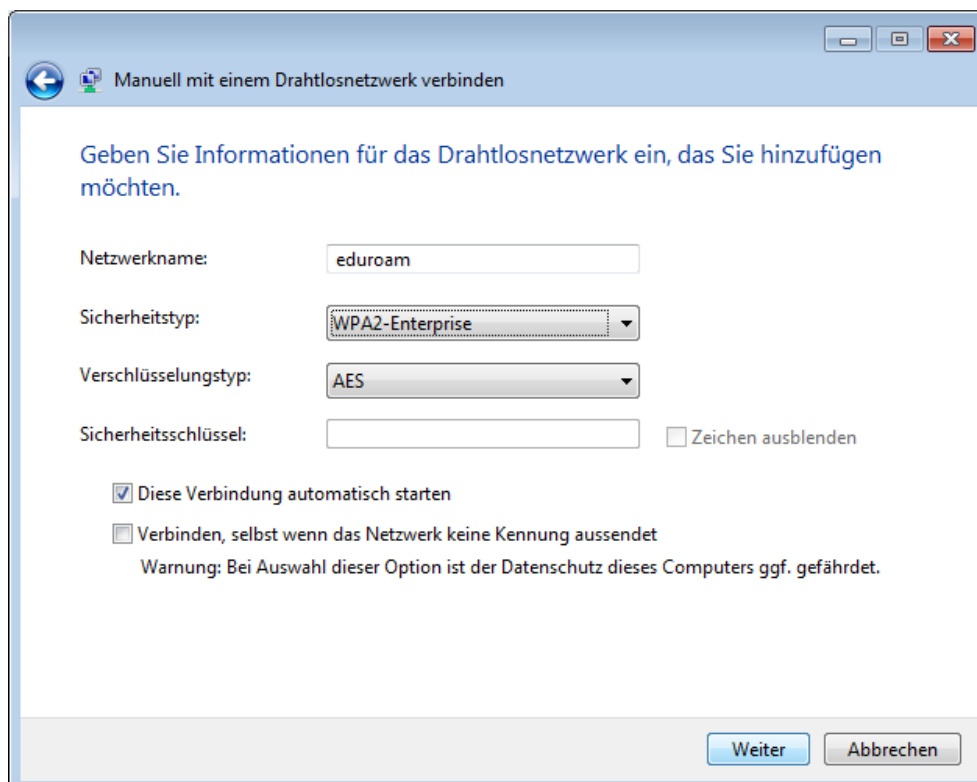
2. „Neue Verbindung oder neues Netzwerk einrichten“



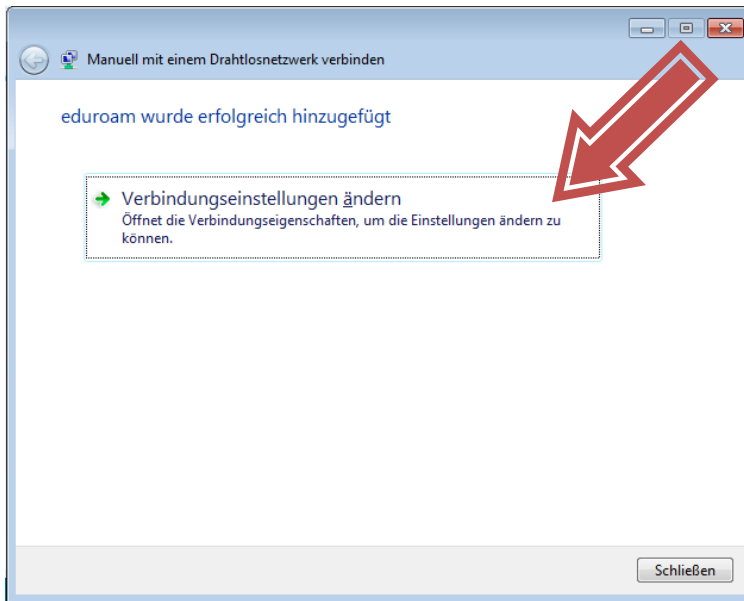
### 3. „Manuell mit einem Drahtlosnetzwerk verbinden“ auswählen



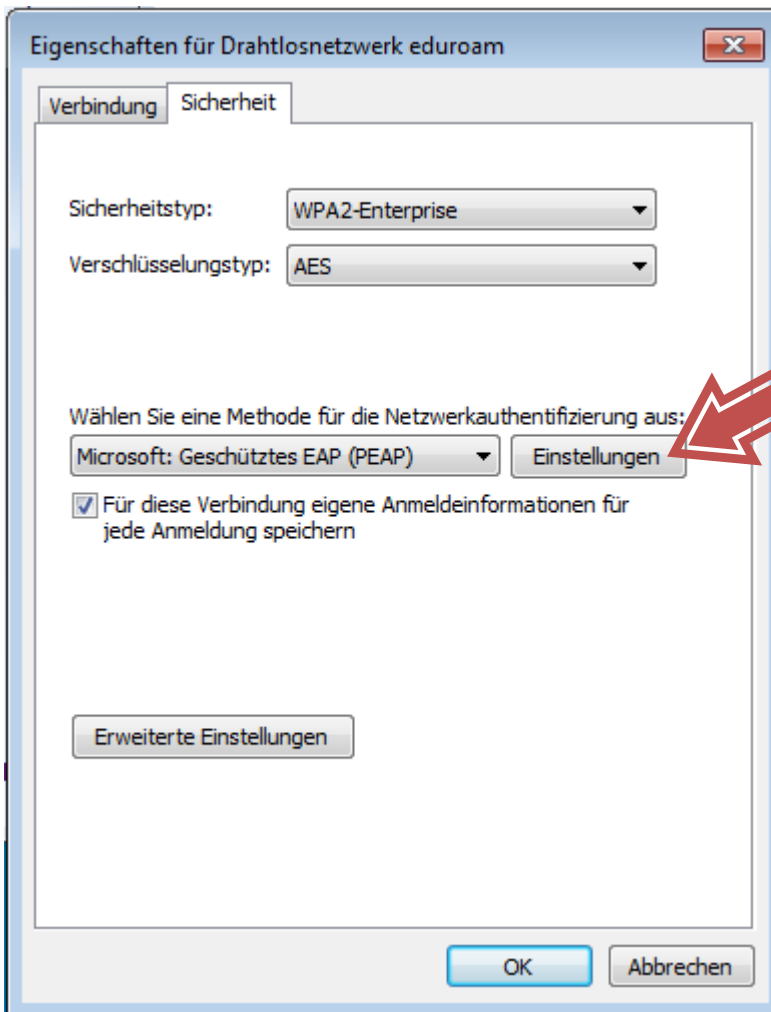
### 4. „Netzwerkname“, „Sicherheitstyp“ und „Verschlüsselungstyp“ eingeben



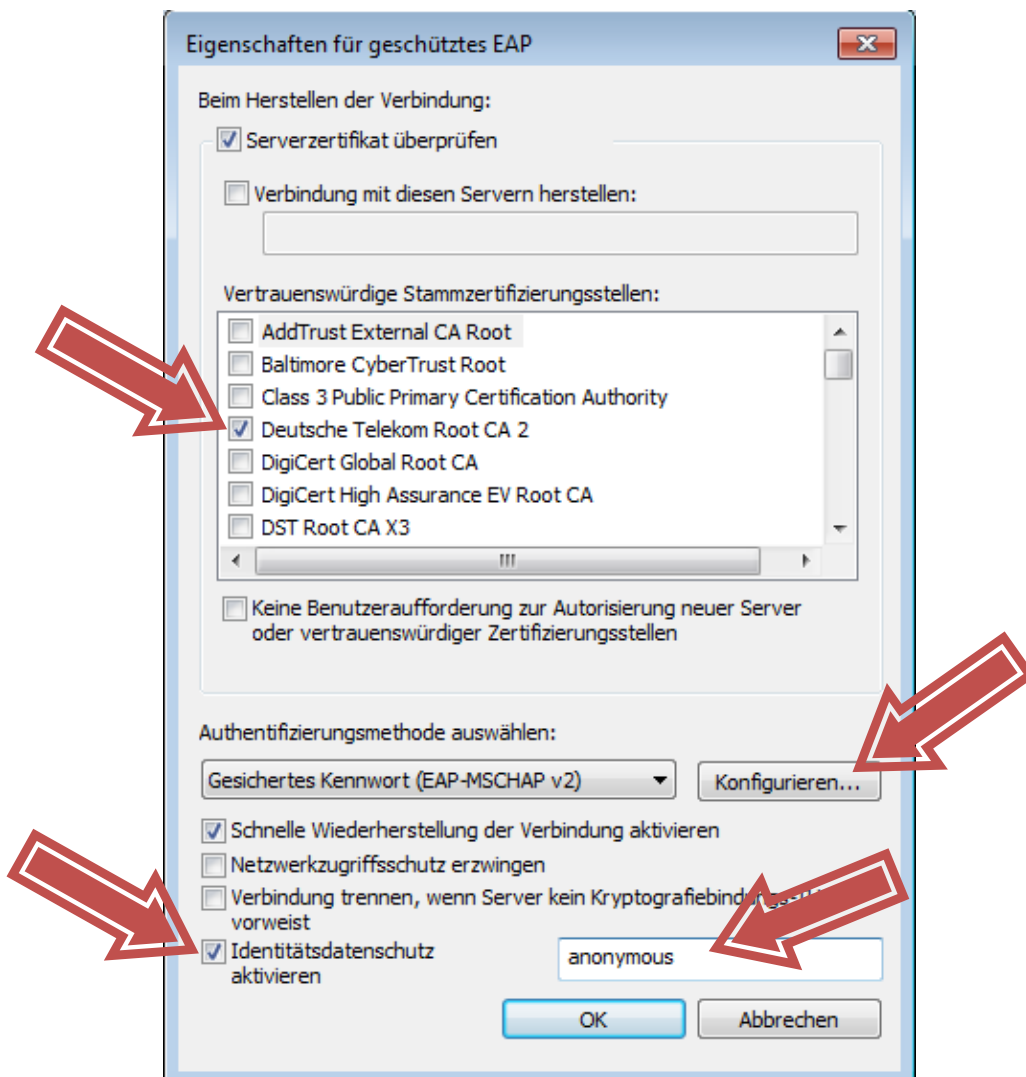
## 5. Ändern der Standardeinstellungen



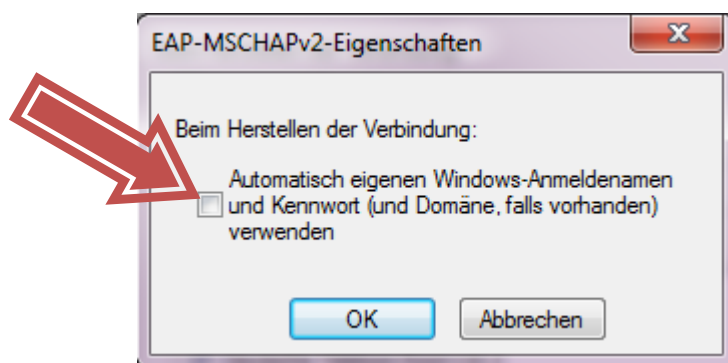
## 6. Im Tab „Sicherheit“ den Menüpunkt „Einstellungen“ auswählen



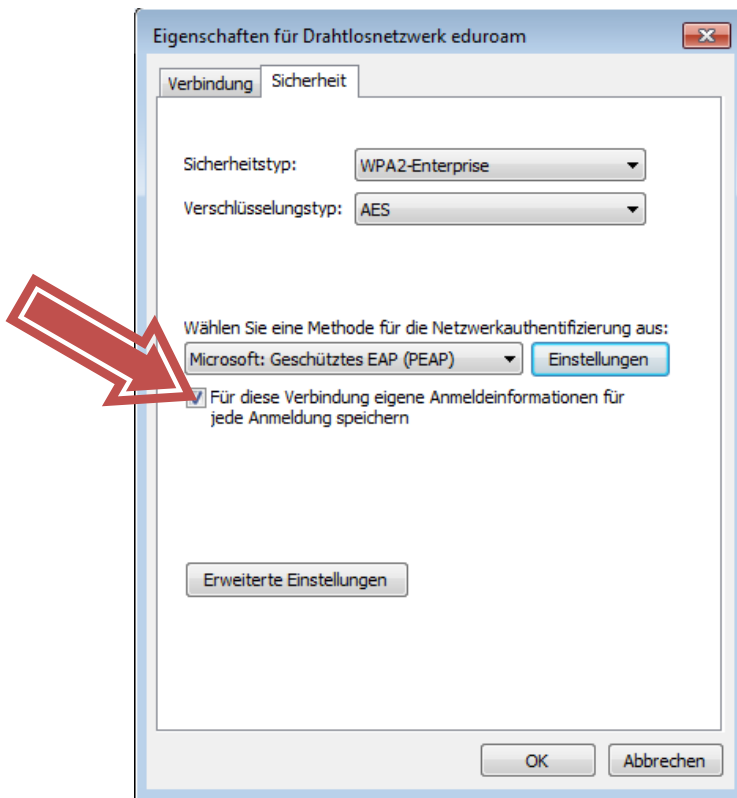
7. „Deutsche Telekom Root CA2“ Zertifizierungsstelle auswählen, Identitätsdatenschutz aktivieren und „anonymous“ eintragen, anschließend den Menüpunkt „Konfigurieren“ anklicken



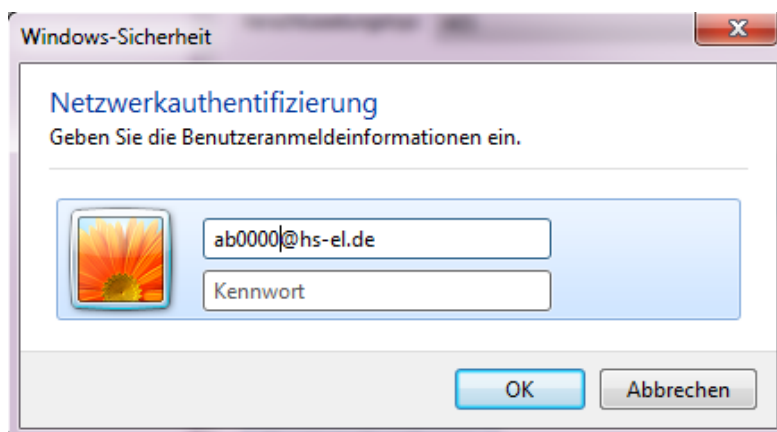
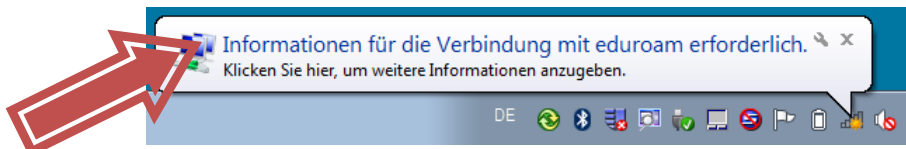
8. Haken „Automatisch eigenen...“ entfernen!



9. Im Tab „Sicherheit“ die Anmeldedaten „Für diese Verbindung ...“ bei Bedarf deaktivieren



10. Benutzeranmeldedaten eingeben



Nach der Anmeldung muss möglicherweise die Verbindung getrennt und dann wieder neu hergestellt werden, damit der Rechner die IP-Adresse korrekt erhält.